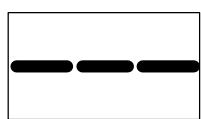
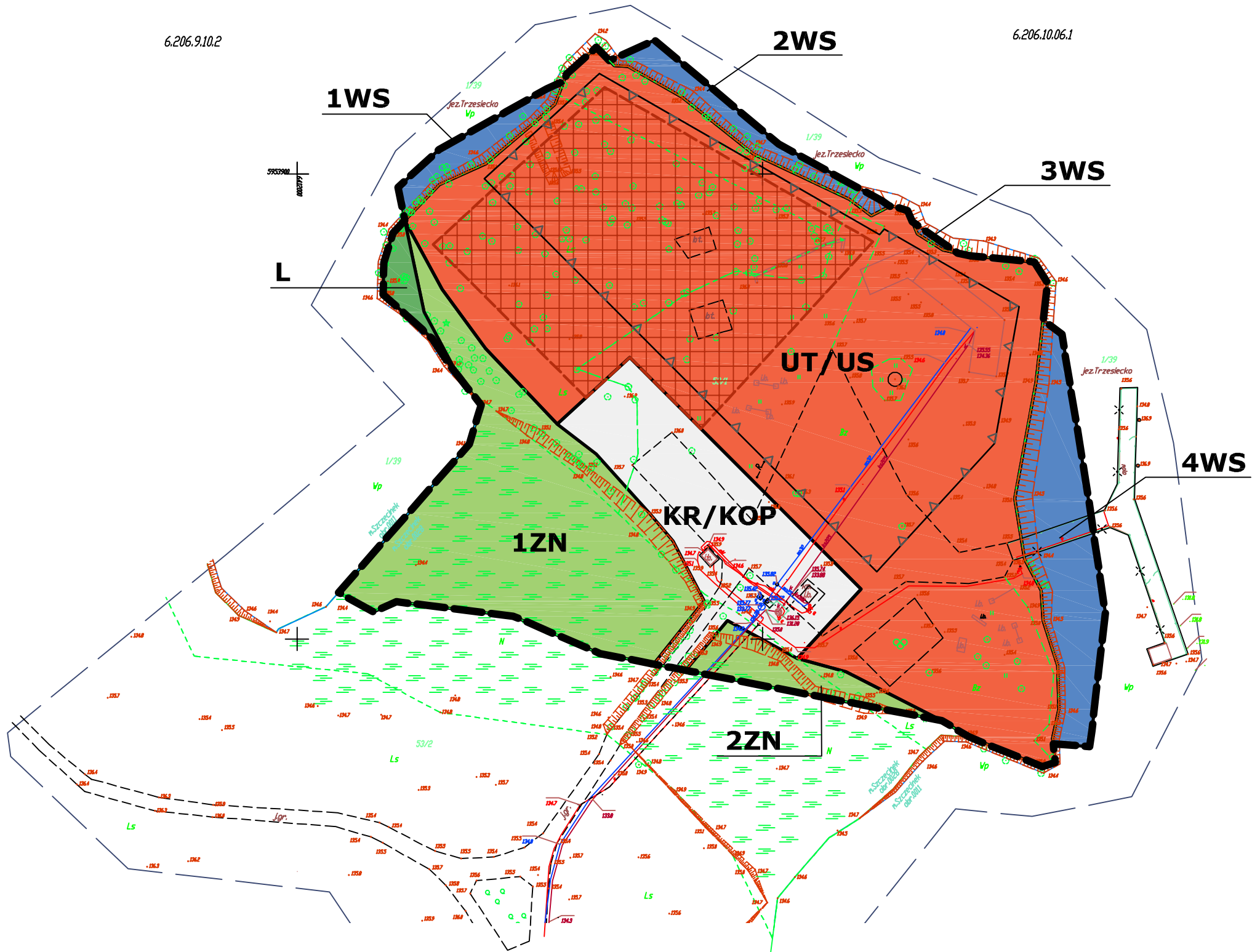
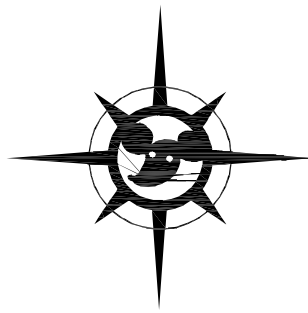


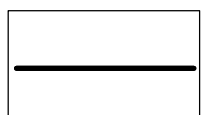
MIEJSCOWY PLAN ZAGOSPODAROWANIA PRZESTRZENNEGO "MYSIA WYSPA" W SZCZECINKU

1 : 1 000

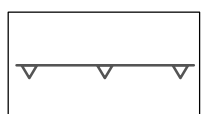
Załącznik nr 1
do uchwały Nr
Rady Miasta Szczecinek
z dnia



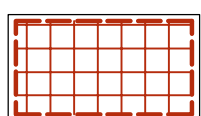
granica obszaru objętego miejscowym planem zagospodarowania przestrzennego



linie rozgraniczające tereny o różnym przeznaczeniu lub różnych zasadach zagospodarowania



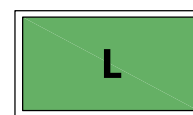
nieprzekraczalne linie zabudowy



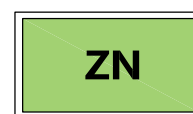
część terenu UT/US, na której dopuszcza się lokalizację pól kempingowych, karawaningowych lub namiotowych



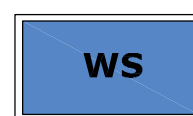
UT/US teren usług turystyki lub usług sportu i rekreacji



L teren lasu



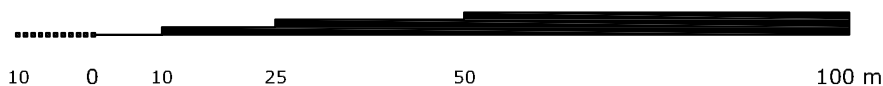
ZN tereny zieleni naturalnej



WS tereny powierzchniowych wód śródlądowych



KR/KOP teren komunikacji drogowej wewnętrznej lub parkingu



1 cm - 10 m

obszar objęty miejscowym planem zagospodarowania przestrzennego położony jest w granicach obszaru chronionego krajobrazu „Pojezierze Drawskie”