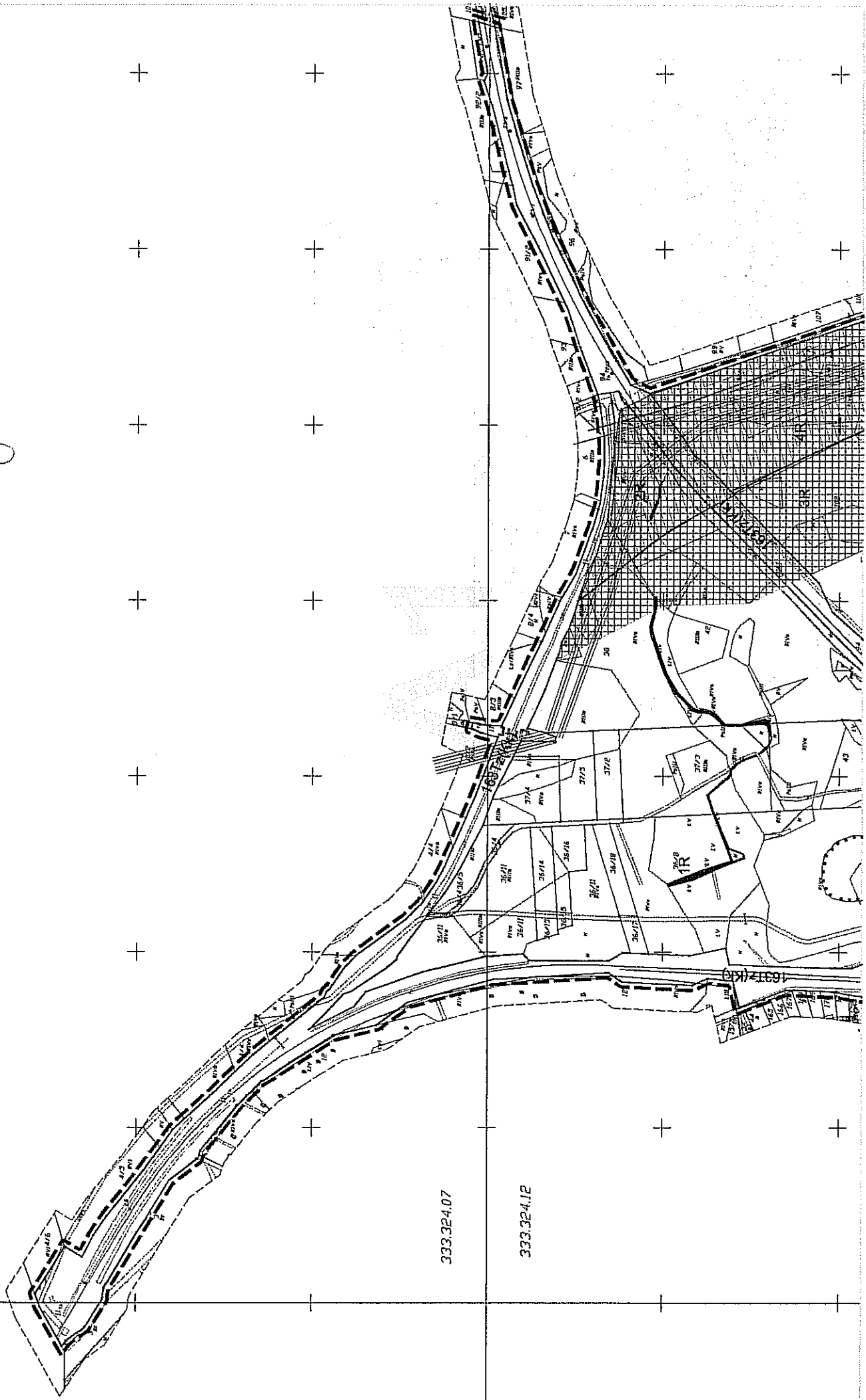




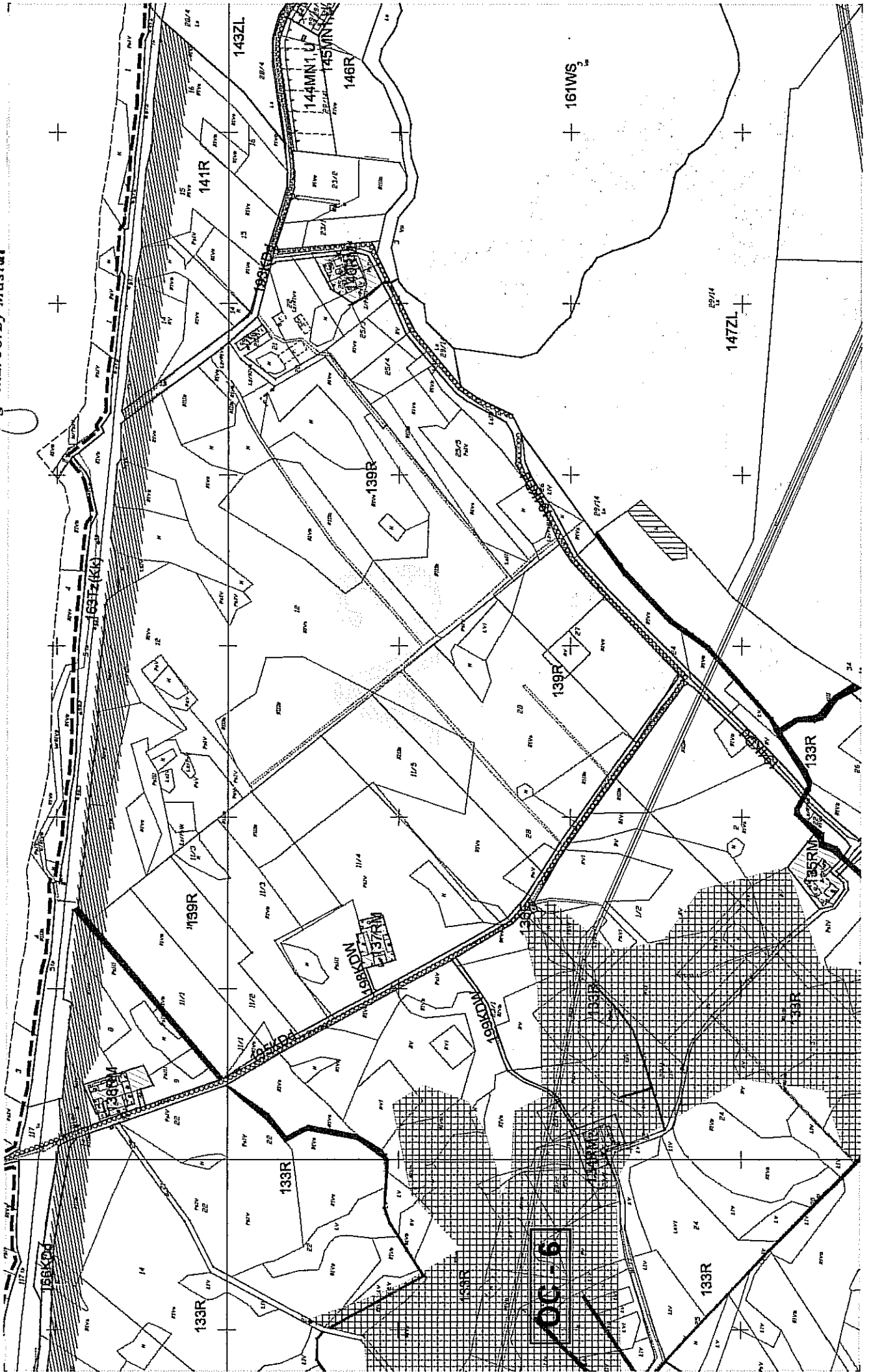
PRZEWODNICZICY ZALACZNIK NR 1
RADY MIASTA ARKUSZ A1
DO UCHWALY RADY MIASTA SZCZECINEK
NR XXXIX/384/05
mgr inż. Jerzy *Isfort* PODNIA 06.06.2008



333.324.07

333.324.12

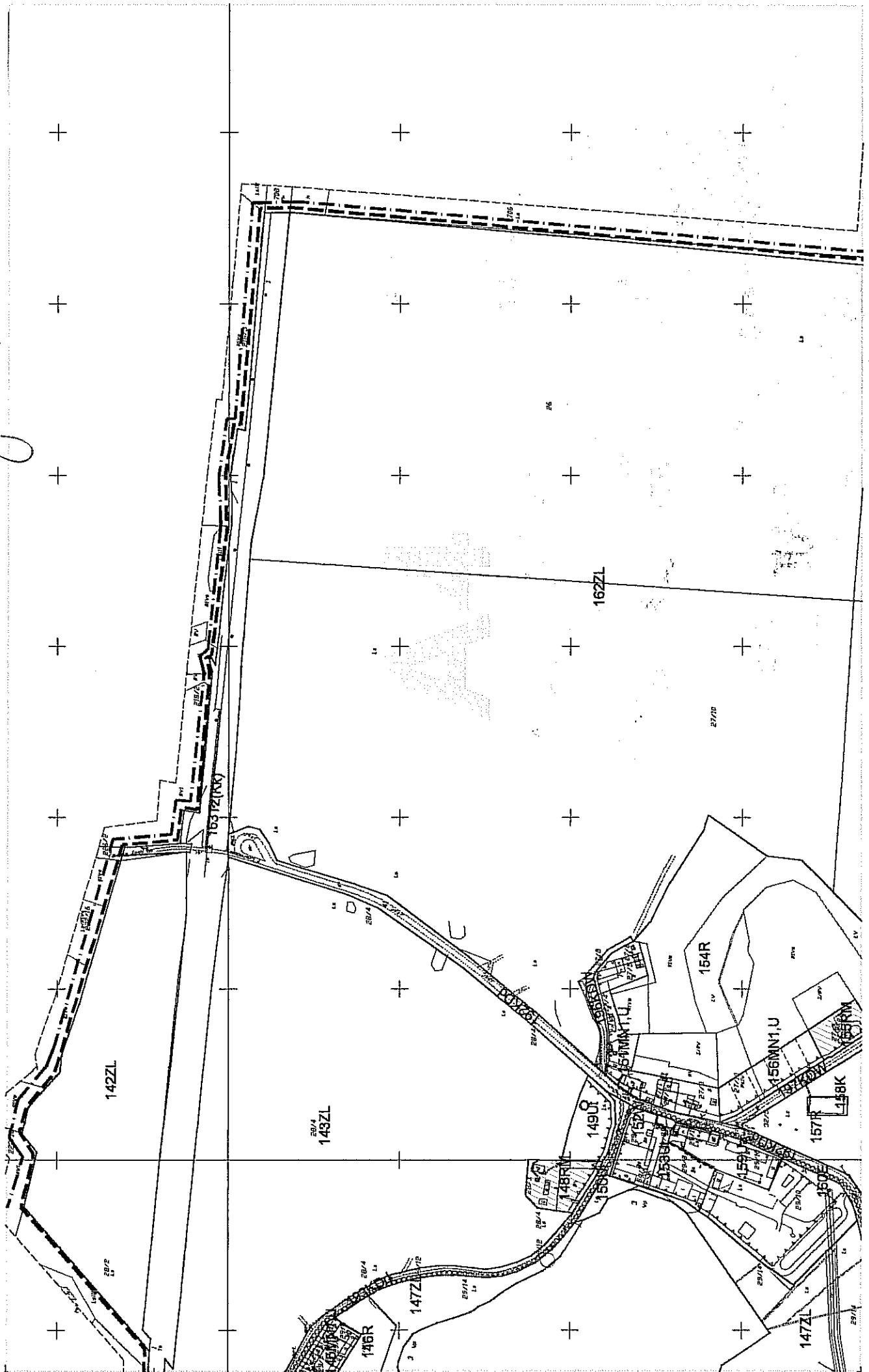
PRZEWODNICZĄCY ZAŁĄCZNIK NR 1
ARKUSZ A3
DO UCHWAŁY RADY MIASTA SZCZECINEK
NR XXXIX/384/06
mgr inż. Jerzy Musiał z dnia 05.08.2006

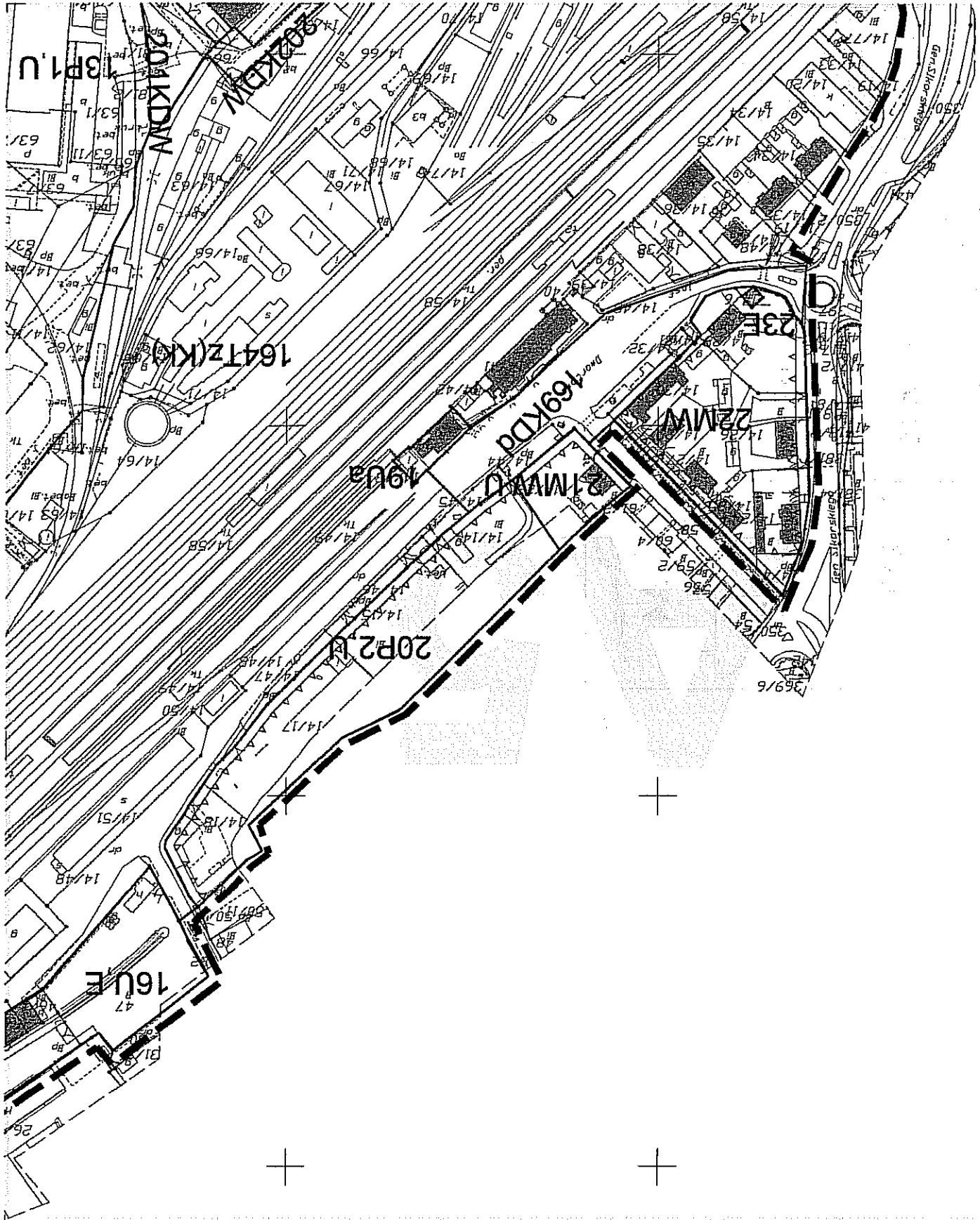


OC - 6

ZALĄCZNIK NR 1
ARKUSZ A4
DO UCHWAŁY RADY MIASTA SZCZECINEK
NR XXXIX/364/06
Z DNIA 05.06.2006

PRZEWODNICZĄCY
RADY MIASTA
mgr inż. Jerzy Musiał



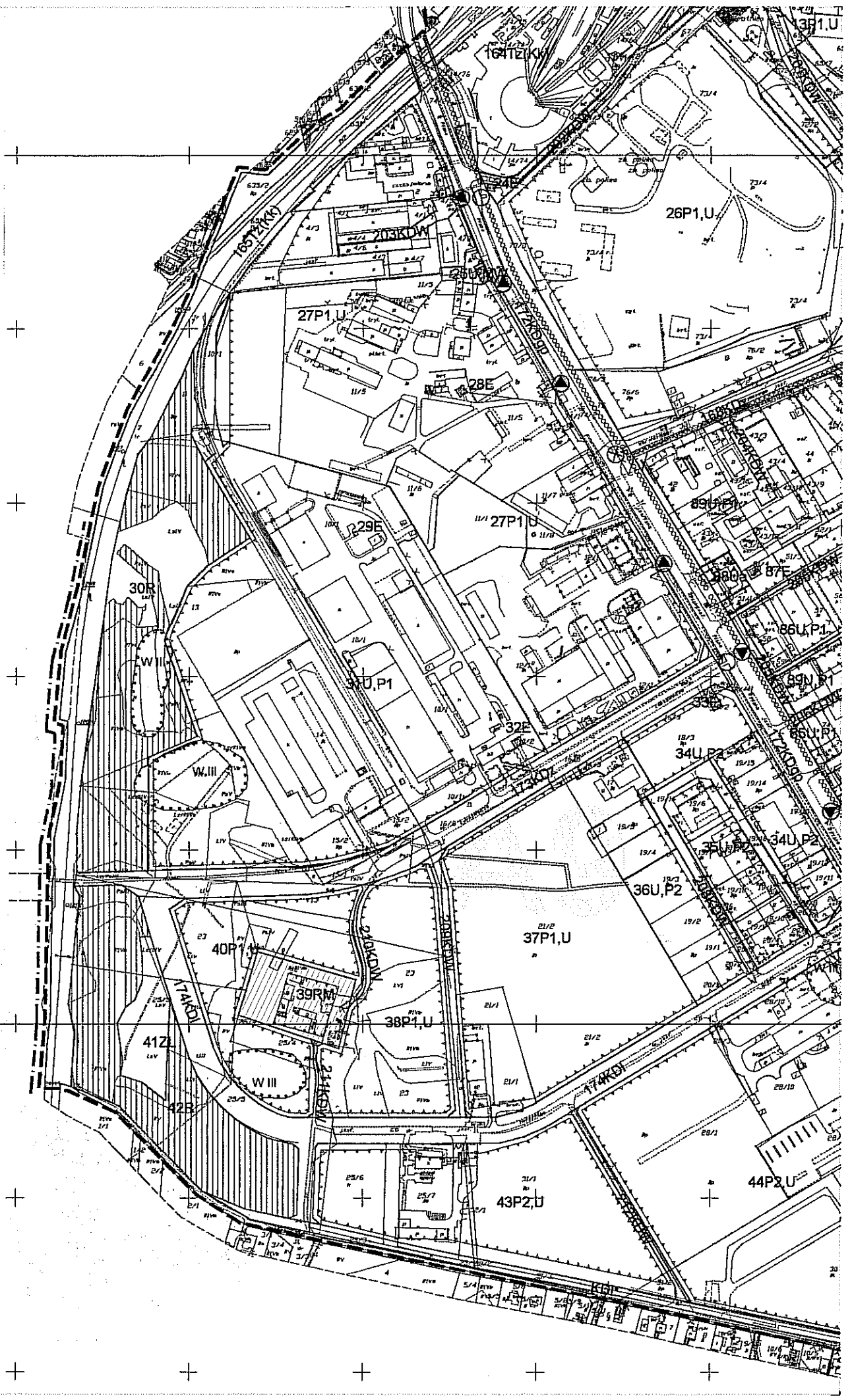


PRZEWODNICZY
Rady Miasta
 mgr inż. Jerzy Mustaj

ZALĄCZNIK NR 1
 ARKUSZ A5
 DO UCHWAŁY RADY MIASTA SZCZEGIENIEK
 NR XXXIX/364/06
 Z DNIA 05.06.2008

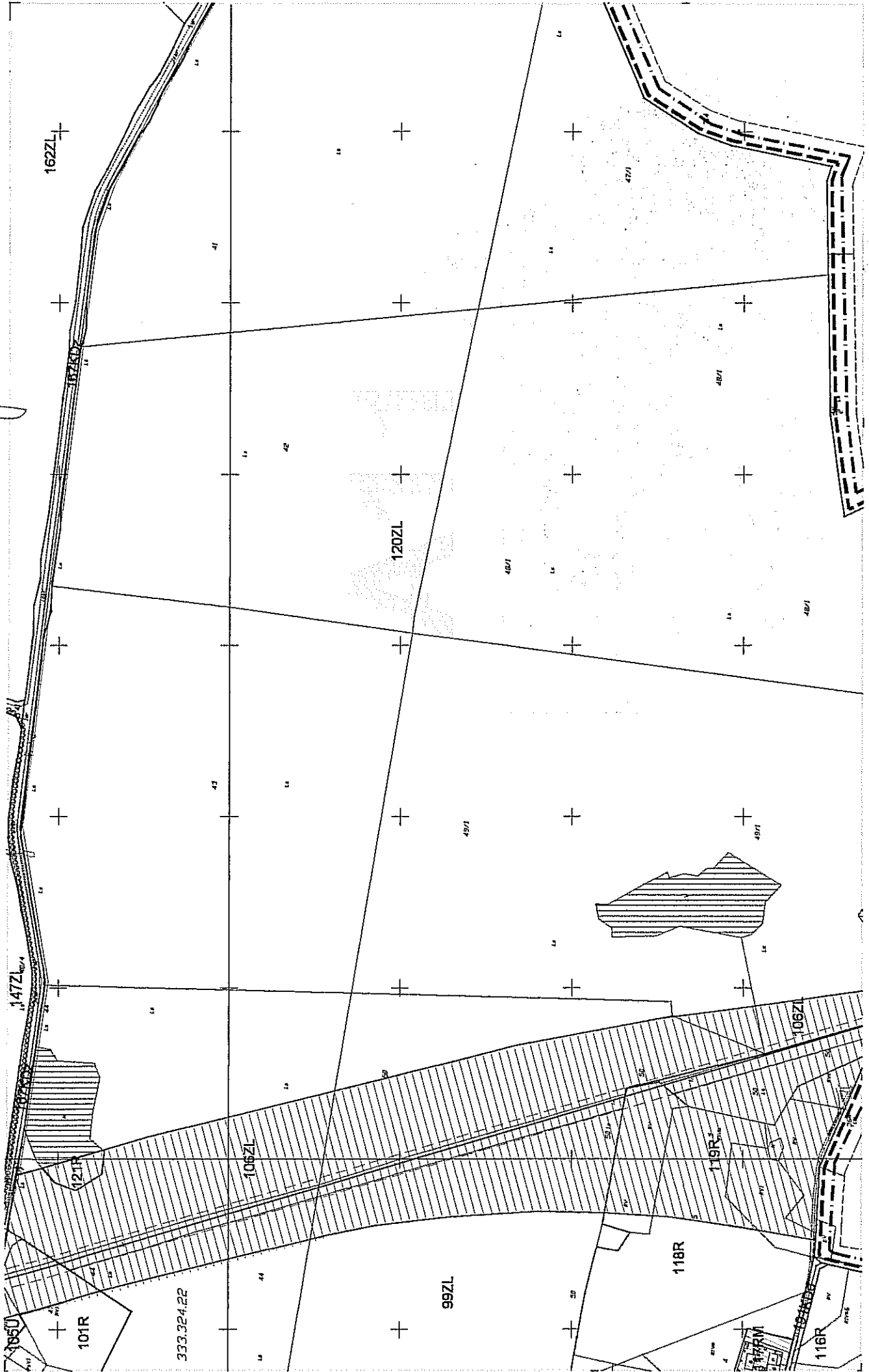
BIURO ARCHITECTURY
I PLANOWANIA
MIAST
MIASTO
MIASTO

mgr inż. Jerzy Mustaj (ZALACZNIK NR 1)
ARKUSZ A9
DO UCHWAŁY RADY MIASTA SZCZECINIEK
NR XXXIX/364/06
Z DNIA 05.06.2006



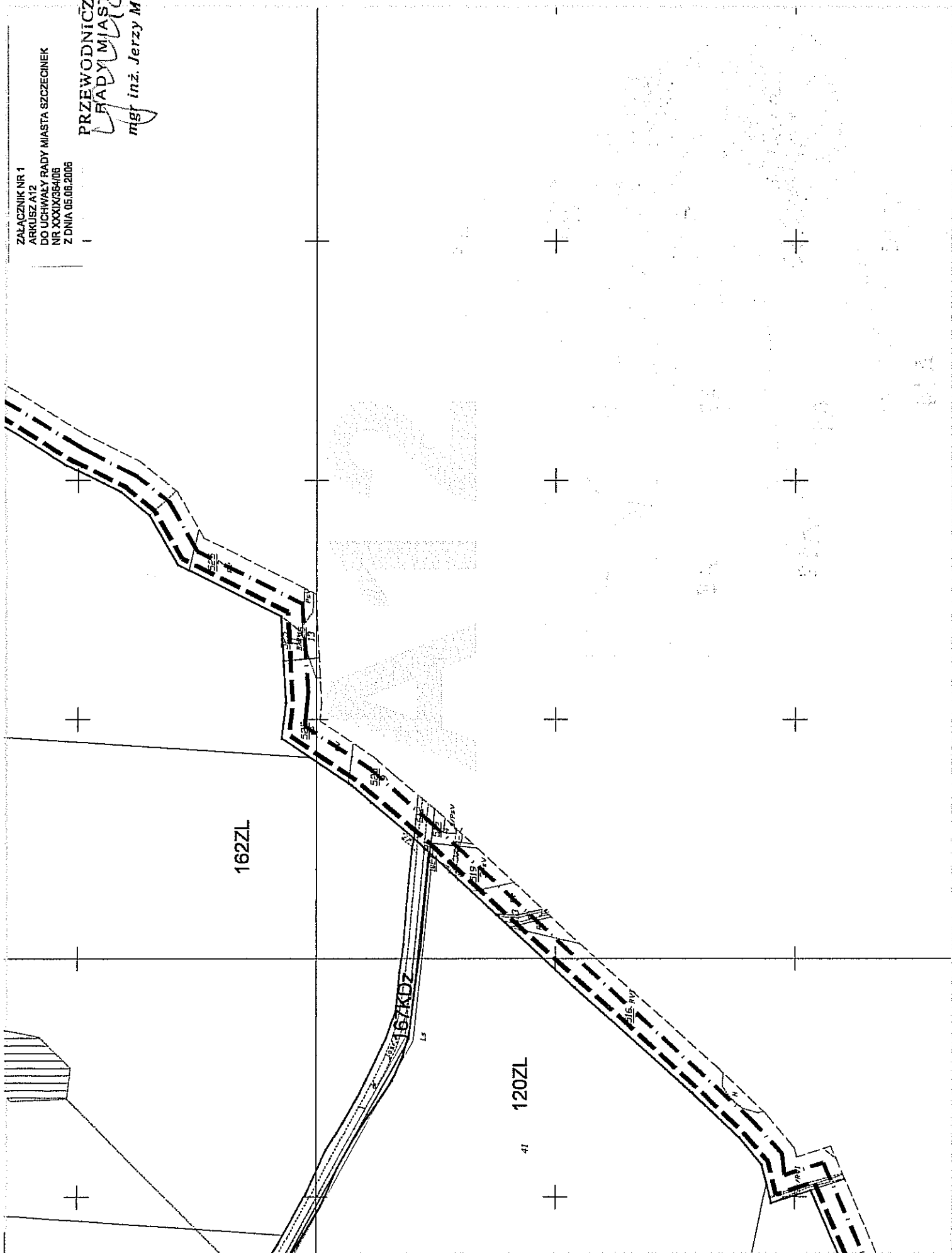
Miasto Jerzy Musiał
ZACZĄNIK NR 1
ARKUSZ A11
DO UCHWAŁY RADY MIASTA SZCZECINEK
NR XXXIX/384/08
Z DNIA 05.06.2008

mgr inż. Jerzy Musiał



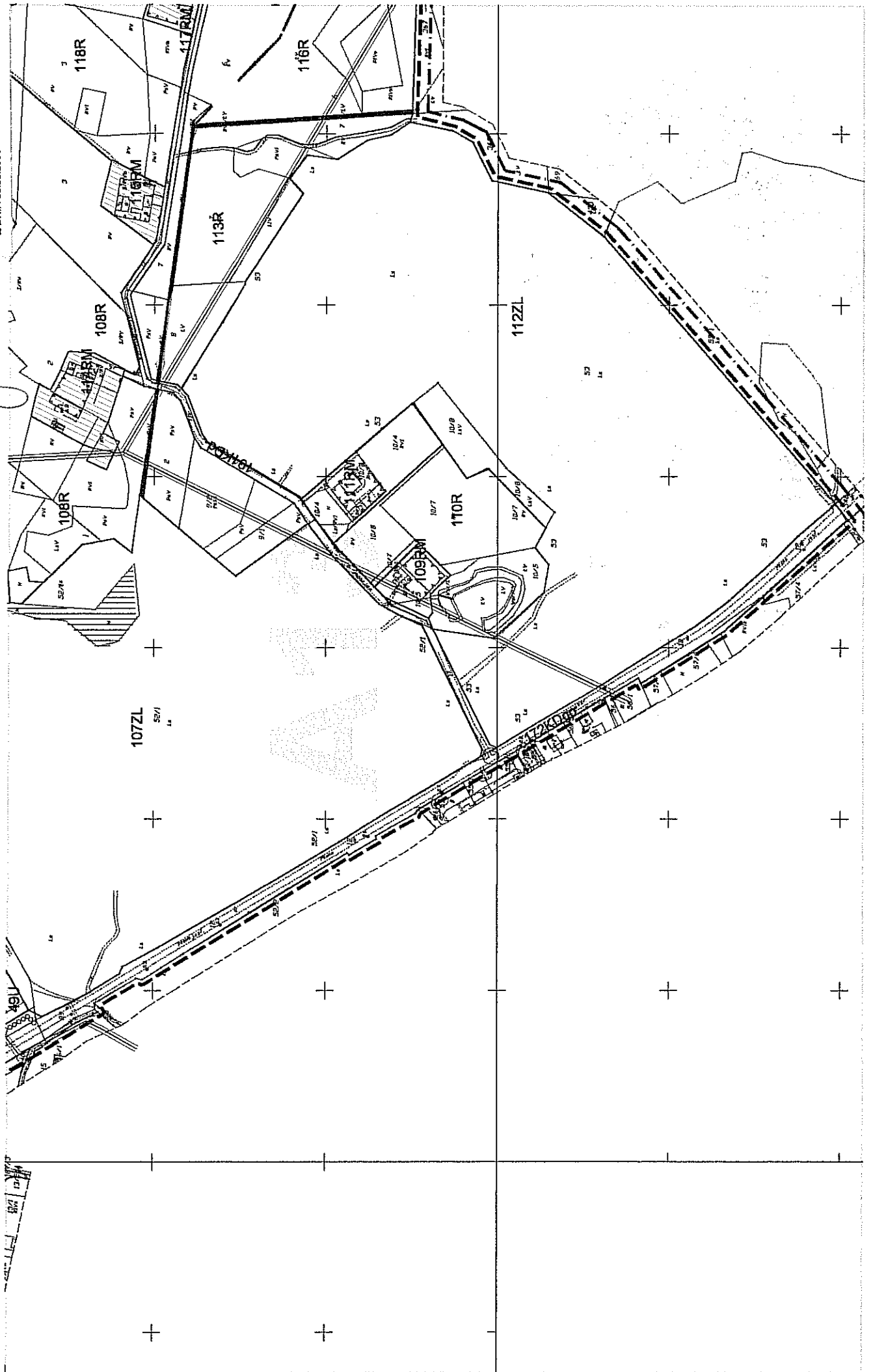
ZALĄCZNIK NR 1
ARKUSZ A12
DO UCHWAŁY RADY MIASTA SZCZECINIEK
NR XXXIX/364/06
Z DNIA 05.06.2006

PRZEWODNICZĄCY
RADY MIASTA
mgr inż. Jerzy Mustat

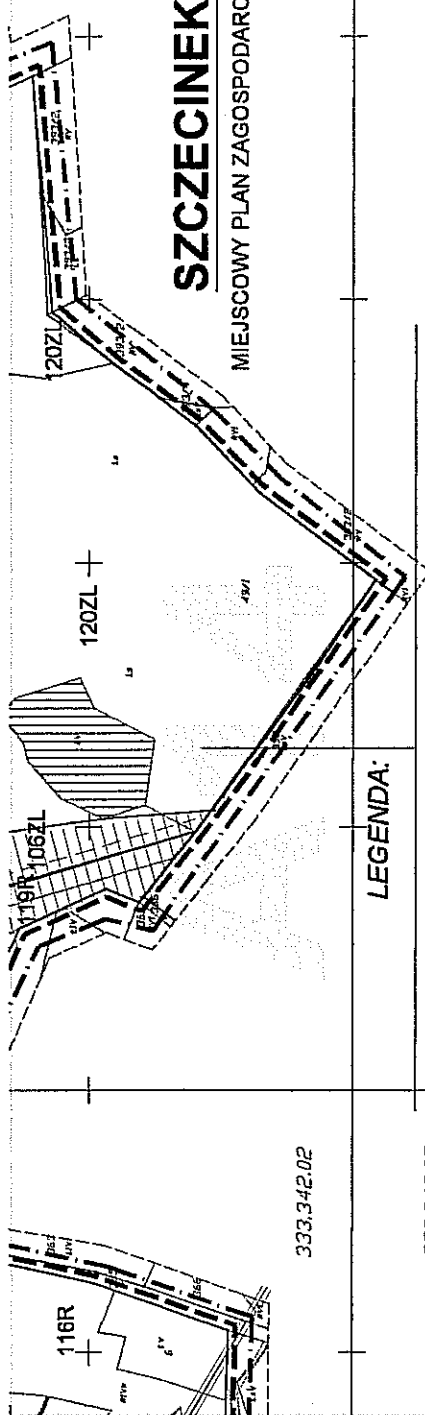


ZAŁĄCZNIK NR 1
ARKUSZ A13
DO UCHWAŁY RADY MIASTA SZCZECINEK
NR XXXIX/384/08
Z DNIA 05.05.2008

PRZEWOZNIK
RADY MIASTA
mgr inż. Jerzy Musiał



ZAPŁACZNIK NR 1
 ARKUSZ A14
 DO UCHWAŁY RADY MIASTA SZCZECINEK
 NR XXXIX/384/08
 Z DNIA 05.06.2008

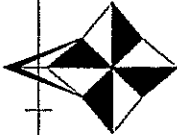


SZCZECINEK

MIEJSCOWY PLAN ZAGOSPODAROWANIA PRZESTRZENNEGO TERENU "PILSKA" W SZCZECINKU

333.342.02

333.342.07



LEGENDA:

- GRANICA MIASTA SZCZECINEK
- GRANICA OBSZARU OBJĘTEGO PLANEM
- LINIE ROZGRANICZAJĄCE TERENY O RÓŻNYM PRZEZNACZENIU LUB RÓŻNYCH ZASADACH ZAGOSPODAROWANIA
- GRANICE DZIAŁEK BUDOWALNYCH
- PROJEKTOWANE GRANICE DZIAŁEK BUDOWALNYCH
- NIEMIERZĄCZALNE LINIE ZABUDOWY
- BUDYNKI O WĄDŁACH ZABYTKOWYCH
- PAS PRZEKAZANIA DROGI KRAJOWEJ I PODSTAWNE PRZEPISYWY DODATKOWYCH INFRASTRUKTURY TECHNICZNEJ
- TRADYCYJNE SIEDLISKA WIEJSKIE O WŁOŚCIACH ZABYTKOWYCH
- TERENY DO ZALECENIA
- TERENY PLANOWANYCH UŻYTKÓW EKOLOGICZNYCH LUB
- OBSZARY CENNE PRZYRODNICZO: OC-5, OC-8
- DRZEWA OBJĘTE OCHRONĄ JAKO POMNIKI PRZYRODY
- LINIE WYSOKIEGO NAPIĘCIA 110 kV
- LINIE ŚREDNIEGO NAPIĘCIA 15 kV
- PROJEKTOWANE WN LINIE 110 kV / 15 kV
- LINIE ENERGETYCZNE DO PRZENIESIENIA LUB SKŁADOWANIA
- PAS PROWADZENIA SIECI ELEKTROENERGETYCZNEJ WYSOKIEGO ŚREDNIEGO NAPIĘCIA
- TERENY O TRUDNYCH WARTOŚCIACH POROZUMIENIA BUDYNKÓW
- TERENY ZAGROŻENIE POSTULOWANE DO ZACHOWANIA
- CIEKI WODNE W RAMACH TERENÓW ROLNYCH (ROWY MELIORACYJNE)
- STANOWISKA ARCHEOLOGICZNE
- NR 73 SZCZECINEK STAN. 73 (AZP 25-25/73) ŚLADY OSADY ŚR (BRZEMNIEWIECZ)
- NR 82 SZCZECINEK STAN. 82 (AZP 25-25/73) UL. NAŁCZYŃ ŚR
- NR 83 SZCZECINEK STAN. 83 (AZP 25-25/73) UL. NAŁCZYŃ ŚR
- NR 88 SZCZECINEK STAN. 88 (AZP 25-25/73) ŚLADY OSADY P5 (POŻNE BRZEMNIEWIECZ)
- NR 89 SZCZECINEK STAN. 89 (AZP 25-25/73) ŚLADY OSADY HAC - SORP (PRZEŁOM HALSTAT (OKRESU RZYMSKIEGO))
- NR 100 SZCZECINEK STAN. 100 (AZP 25-25/73) ŚLADY OSADY HAC - SORP (PRZEŁOM HALSTAT (OKRESU RZYMSKIEGO))

- TERENY OBJĘTYCH PRODUKCYJNYCH, SKŁADÓW I MAGAZYNÓW WYSOKIEJ I ŚREDNIEJ INTENSYWNOŚCI ZAGOSPODAROWANIA
- TERENY OBJĘTYCH PRODUKCYJNYCH, SKŁADÓW I MAGAZYNÓW NISZKIEJ INTENSYWNOŚCI ZAGOSPODAROWANIA
- TERENY ZABUDOWY MIESZKANIOWEJ I MELIORACZYJNEJ
- TERENY ZABUDOWY MIESZKANIOWEJ JEDNORODZAJNEJ I MIESZKANIOWEJ
- TERENY ZABUDOWY MIESZKANIOWEJ JEDNORODZAJNEJ SZEROKOJEJ
- TERENY USŁUG
- TERENY USŁUG ADMINISTRACYJNYCH
- TERENY USŁUG TURYSTYKI
- TERENY USŁUG KULTURY RELIGIJNEJ
- TERENY SPORTU I REKREACJI
- TERENY ULIC PUBLICZNYCH - GŁÓWNYCH
- TERENY ULIC PUBLICZNYCH - ZBIORCZYCH
- TERENY ULIC PUBLICZNYCH - LOKALNYCH
- TERENY ULIC PUBLICZNYCH - DOŁĄCZOWYCH
- TERENY ULIC WEWNĘTRZNYCH
- TERENY ZAMKNIĘTE (TERENY KOLEJOWE)
- TERENY OBJĘTYCH URZĄDZEŃ KANALIZACYJNYCH
- TERENY OBJĘTYCH URZĄDZEŃ WODOCIĄGOWYCH
- TERENY OBJĘTYCH URZĄDZEŃ ELEKTROENERGETYCZNYCH (INFRASTRUKCJA)
- TERENY OBJĘTYCH URZĄDZEŃ ELEKTROENERGETYCZNYCH - GŁÓWNY PUNKT ZASILANIA
- TERENY USŁUGI PRODUKCJI W GOSPODARSTWACH ROLNYCH, W GOSPODARSTWACH OGRÓDNICZYCH ORAZ GOSPODARSTWACH LEŚNYCH I WYBACZACH
- TERENY ZABUDOWY ZAGOSPODAROWEJ W GOSPODARSTWACH ROLNYCH, W GOSPODARSTWACH OGRÓDNICZYCH

- TERENY ROLNICZE
- TERENY LASÓW
- TERENY OGRODÓW DZIAŁKOWYCH
- TERENY ZIELENI URZĄDZONEJ (PARKI, ŚWIERNY, ZIELEŃCE)
- TERENY WÓD POWIERZCHNIOWYCH ŚRODOLĄDOWYCH
- URZĄDZENIA ELEKTROENERGETYCZNE UMIESZCZONE NA SŁUPIE
- LOKALIZACJA LĄDOWSKA DLA HELIKOPTERÓW
- TERENY PARIKINGÓW
- PRZYSTANEK AUTOBUSOWY
- KIERUNKI IŚNIEJĄCYCH I PROJEKTOWANYCH ŚCIEŻEK ROWEROWYCH
- SZRZCZYNOWANIE SKANALIZOWANE - ZAMIERA CO NAJMNIEJ NAJENNYM WŁOCIE WSPRĘ DZIAŁAJĄ LUB ŚRODKOWY PAS DZIAŁAJĄ; DO SKRZYŻOWAŃ SKANALIZOWANYCH ZAŁIÇA SIE TAKŻE RONDA
- SKRZYŻOWANIE TYLKO NA PRAWIE SIKLETY
- ZJAZD PUBLICZNY - OKREŚLONY PRZEZ ZARZĄDCE DROGI JAKO ZJAZD CO NAJMNIEJ DO JEDNEGO OBIĘTU, W KTÓRYM JEST PROWADZONA DRZAJAŁOŚĆ GOSPODARZCA, A W SZCZEGÓLNOŚCI DO STACJI PALIW, OBIĘTU GASTRONOMICZNEGO, HOTELOWEGO, PRZEMYSŁOWEGO, HANDLOWEGO LUB MAGAZYNOWEGO
- BUDYNKI PRZEZNACZONE DO ROZBIÓRU
- GRANICE STREF WII OCHRONY STANOWISK ARCHEOLOGICZNYCH

SIECI INFRASTRUKTURY TECHNICZNEJ:

- SIEĆ ELEKTROENERGETYCZNA NISKIEGO NAPIĘCIA
- WODOCIĄG
- GAZOCIĄG
- SIEĆ TELEKOMUNIKACYJNA
- KANALIZACJA SANITARIA
- KANALIZACJA DESZCZOWA