

Uchwała Nr XXV/215/2012
Rady Miasta Szczecinek
z dnia 11 czerwca 2012 r.

w sprawie przystąpienia do sporządzenia miejscowego planu zagospodarowania przestrzennego „Winniczna I” w Szczecinku.

Na podstawie art. 14 ust. 1 ustawy z dnia 27 marca 2003 r. o planowaniu i zagospodarowaniu przestrzennym (Dz.U. Nr 80, poz. 717; z 2004 r. Nr 6, poz. 41, Nr 141, poz. 1492; z 2005 r. Nr 113, poz. 954, Nr 130, poz. 1087; z 2006 r. Nr 45, poz. 319, Nr 225, poz. 1635; z 2007 r. Nr 127, poz. 880; z 2008 r. Nr 199, poz. 1227, Nr 201, poz. 1237, Nr 220, poz. 1413; z 2010 r. Nr 24, poz. 124, Nr 75, poz. 474, Nr 106, poz. 675, Nr 119, poz. 804, Nr 149, poz. 996, Nr 155, poz. 1043, Nr 130, poz. 871; z 2011 r. : Nr 32, poz. 159, Nr 153, poz. 901), Rada Miasta Szczecinek na wniosek Burmistrza Miasta Szczecinek uchwala, co następuje :

§ 1. 1. Przystępuje się do sporządzenia miejscowego planu zagospodarowania przestrzennego „Winniczna I” w Szczecinku, obejmującego obszar określony w ust. 2-4.

2. Plan obejmuje :

a) obszar stanowiący w obowiązującym miejscowym planie zagospodarowania przestrzennego terenu „Winniczna” w Szczecinku tereny oznaczone symbolami: 39MW, 40U, 41KDW, 43MW/U, 44E, 45KDW, 46U i 47U , przedstawiony na załączniku Nr 1,

b) obszar stanowiący w obowiązującym miejscowym planie zagospodarowania przestrzennego terenu „Winniczna” w Szczecinku tereny oznaczone symbolami: 26U i 27ZP , przedstawiony na załączniku Nr 2,

c) obszar stanowiący w obowiązującym miejscowym planie zagospodarowania przestrzennego terenu „Winniczna” w Szczecinku część terenu oznaczonego symbolem 17MW/U , przedstawiony na załączniku Nr 3.

3. Granice obszarów objętych opracowaniem przedstawiono na mapach stanowiących załączniki Nr 1, Nr 2 i Nr 3 do uchwały.

4. Załączniki Nr 1, 2 i 3 stanowią integralną część uchwały.

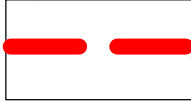
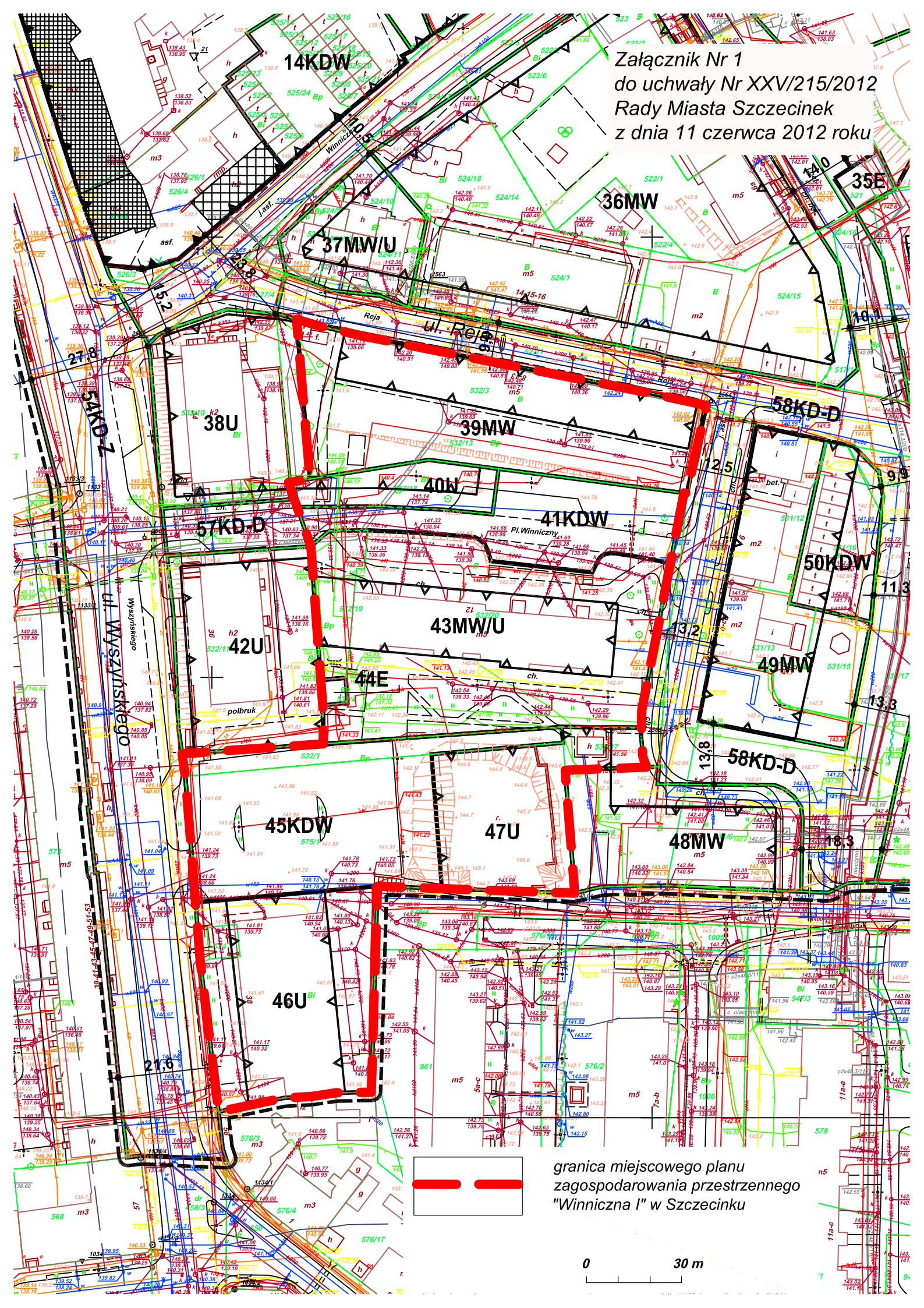
§ 2. Wykonanie uchwały powierza się Burmistrzowi Miasta Szczecinek.

§ 3. Uchwała wchodzi w życie z dniem podjęcia.

Przewodniczący Rady Miasta

Miroslaw Wacławski

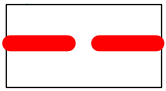
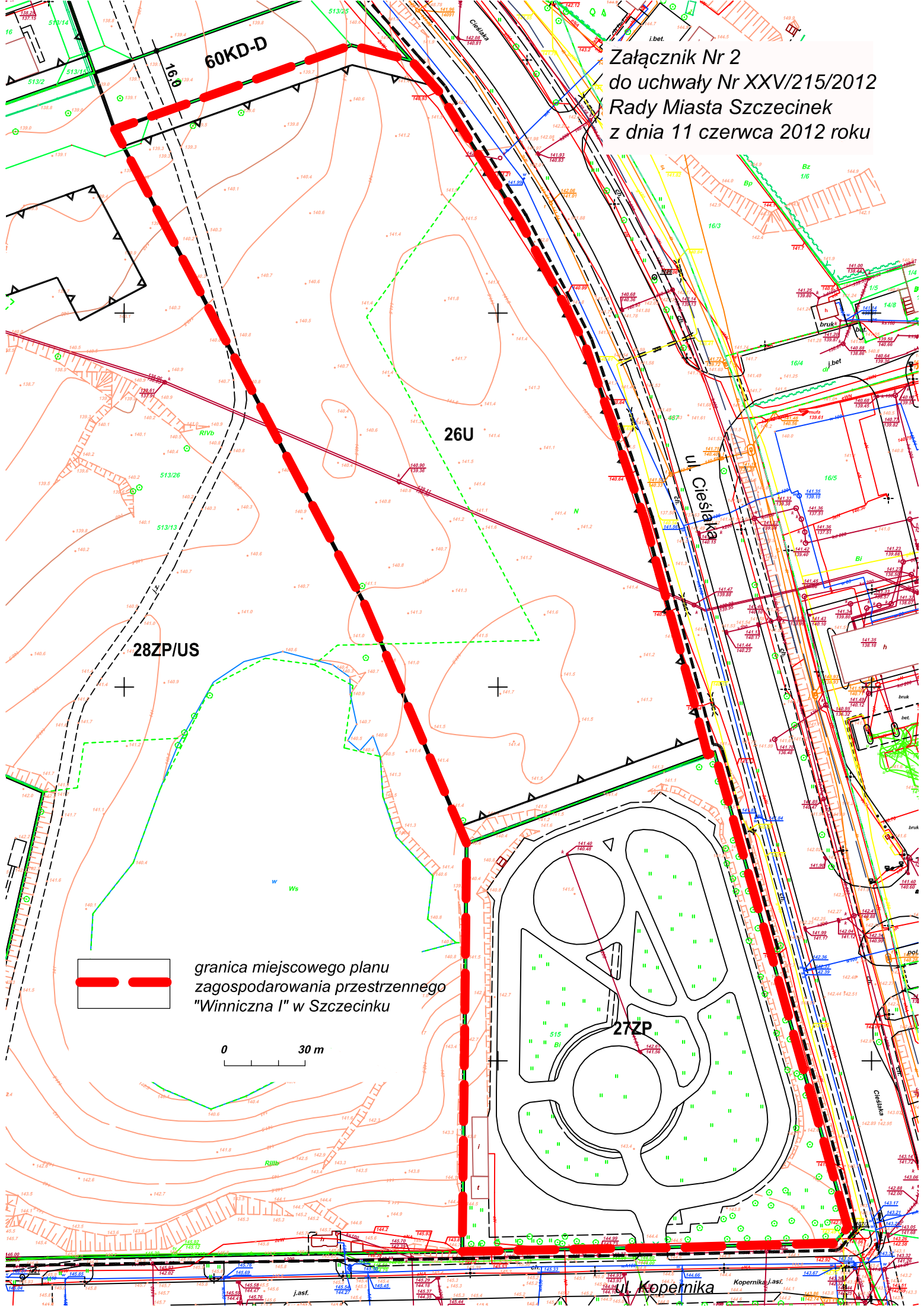
Załącznik Nr 1
do uchwały Nr XXV/215/2012
Rady Miasta Szczecinek
z dnia 11 czerwca 2012 roku



granica miejscowego planu
zagospodarowania przestrzennego
"Winniczna I" w Szczecinku

0 30 m

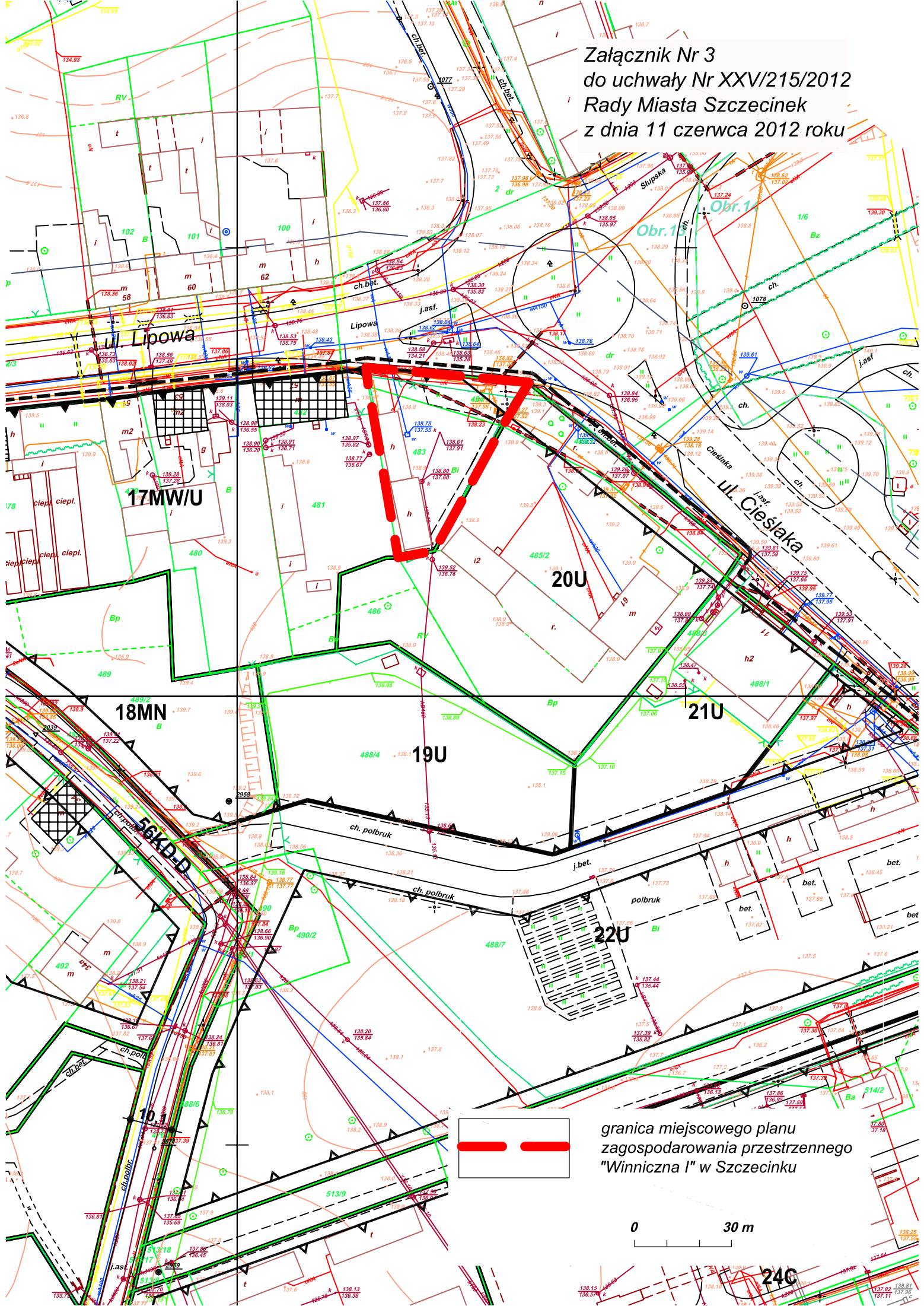
Załącznik Nr 2
do uchwały Nr XXV/215/2012
Rady Miasta Szczecinek
z dnia 11 czerwca 2012 roku



granica miejscowego planu
zagospodarowania przestrzennego
"Winniczna I" w Szczecinku

0 30 m

Załącznik Nr 3
do uchwały Nr XXV/215/2012
Rady Miasta Szczecinek
z dnia 11 czerwca 2012 roku



granica miejscowego planu
zagospodarowania przestrzennego
"Winniczna I" w Szczecinku

0 30 m

24C