

**UCHWAŁA Nr XXXIX/354/2013**  
**Rady Miasta Szczecinek**  
z dnia 23 września 2013 roku

**w sprawie zaliczenia dróg do kategorii dróg gminnych**

Na podstawie art. 18 ust. 2 pkt. 15 ustawy z dnia 8 marca 1990 r. o samorządzie gminnym (Dz. U. z 2013 r., poz. 594 i 645 ) oraz art. 7 ust. 1 i 2 ustawy z dnia 21 marca 1985 r. o drogach publicznych (Dz. U. z 2013 r., poz. 260 i 843) - Rada Miasta Szczecinek uchwala, co następuje:

**§ 1.** Po zasięgnięciu opinii Zarządu Powiatu Szczecineckiego zalicza się do kategorii dróg gminnych położonych w Mieście Szczecinku ulice:

- 1/ Strefową - zgodnie z załącznikiem graficznym nr 1 do uchwały określającym przebieg ulicy,
- 2/ Karlińską - zgodnie z załącznikiem graficznym nr 2 do uchwały określającym przebieg ulicy,
- 3/ Sójczą - zgodnie z załącznikiem graficznym nr 3 do uchwały określającym przebieg ulicy,
- 4/ Orlą - zgodnie z załącznikiem graficznym nr 4 do uchwały określającym przebieg ulicy,
- 5/ Gołębią - zgodnie z załącznikiem graficznym nr 5 do uchwały określającym przebieg ulicy,
- 6/ Słowiczą - zgodnie z załącznikiem graficznym nr 6 do uchwały określającym przebieg ulicy,
- 7/ Żurawią - zgodnie z załącznikiem graficznym nr 7 do uchwały określającym przebieg ulicy,
- 8/ Kukułczą - zgodnie z załącznikiem graficznym nr 8 do uchwały określającym przebieg ulicy,
- 9/ Cieślaka - zgodnie z załącznikiem graficznym nr 9 do uchwały określającym przebieg ulicy,
- 10/ Sowią - zgodnie z załącznikiem graficznym nr 10 do uchwały określającym przebieg ulicy,

**§ 2.** Wykonanie uchwały powierza się Burmistrzowi Miasta Szczecinek.

**§ 3.** Uchwała wchodzi w życie po upływie 14 dni od dnia ogłoszenia w Dzienniku Urzędowym Województwa zachodniopomorskiego, z mocą obowiązującą od dnia 1 stycznia 2014 r.

PRZEWODNICZĄCA RADY MIASTA

Katarzyna Dudź

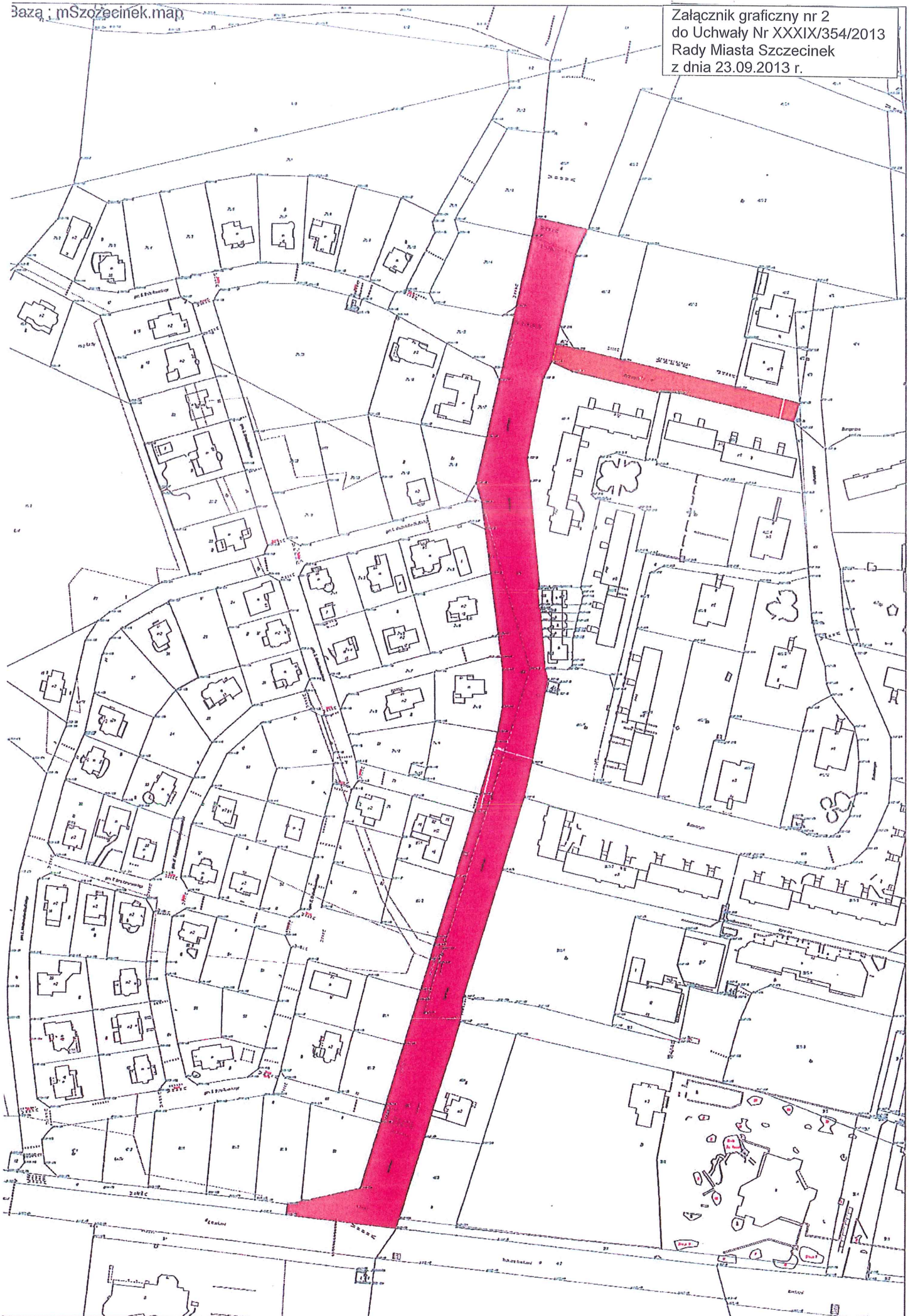
**UZASADNIENIE**

Zgodnie z art. 7 ust. 1 i 2 ustawy o drogach publicznych do dróg gminnych zalicza się drogi o znaczeniu lokalnym niezaliczone do innych kategorii, stanowiące uzupełniającą sieć dróg służących miejscowym potrzebom, z wyłączeniem dróg wewnętrznych. Zaliczenie do kategorii dróg gminnych następuje w drodze uchwały rady gminy po zasięgnięciu opinii właściwego zarządu powiatu. Ponieważ ulice: Strefowa, Karlińska, Sójcza, Orla, Gołębia, Słowicza, Żurawia, Kukułcza, Cieślaka i Sowią są własnością Miasta Szczecinek i nie zostały zaliczone do kategorii dróg publicznych, a zgodnie z miejscowymi planami zagospodarowania przestrzennego winny być drogami publicznymi, postanowiono zaliczyć je do kategorii dróg gminnych.

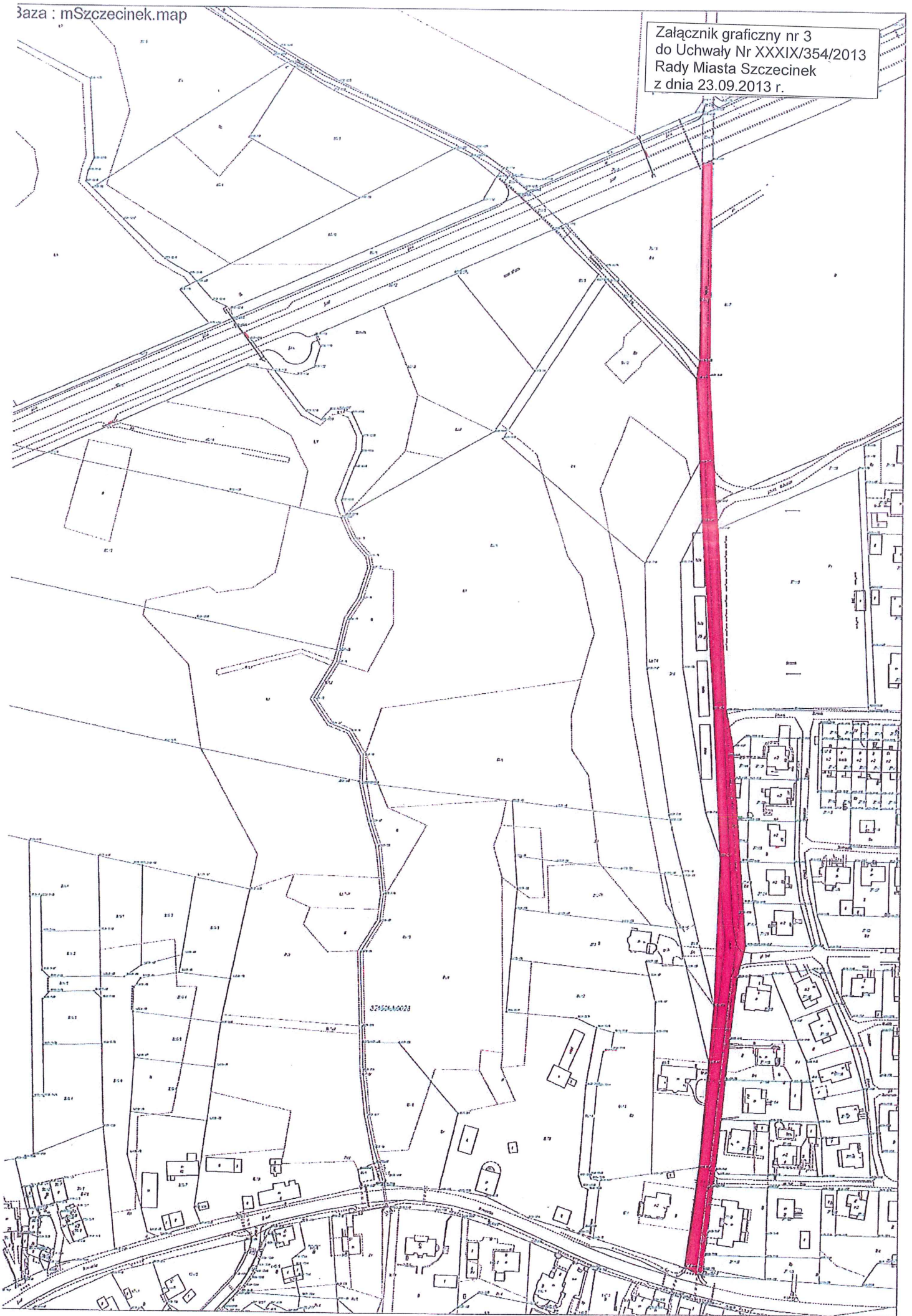
/.../ Burmistrz Miasta

Załącznik graficzny nr 1  
do Uchwały Nr XXXIX/354/2013  
Rady Miasta Szczecinek  
z dnia 23.09.2013 r.

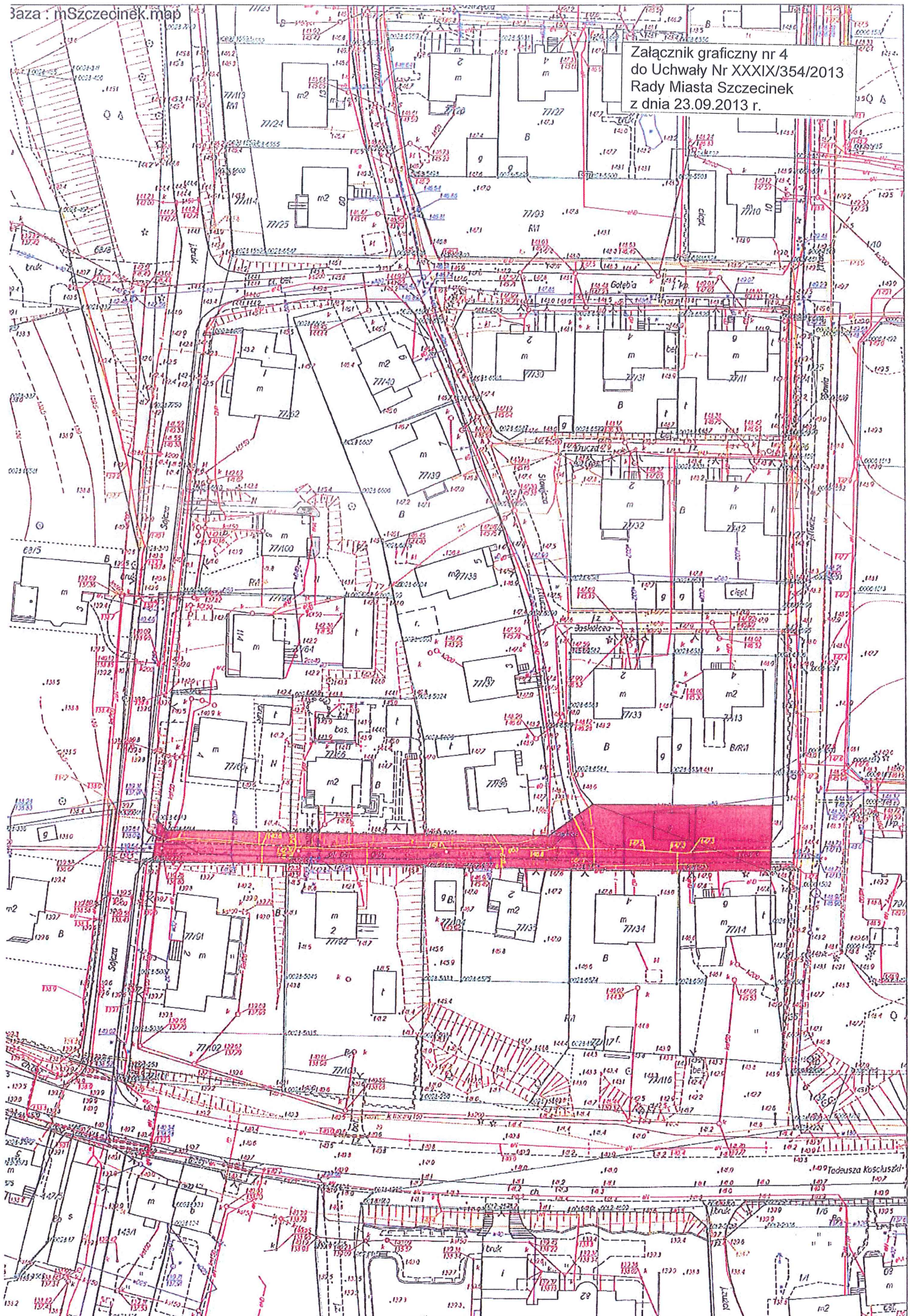




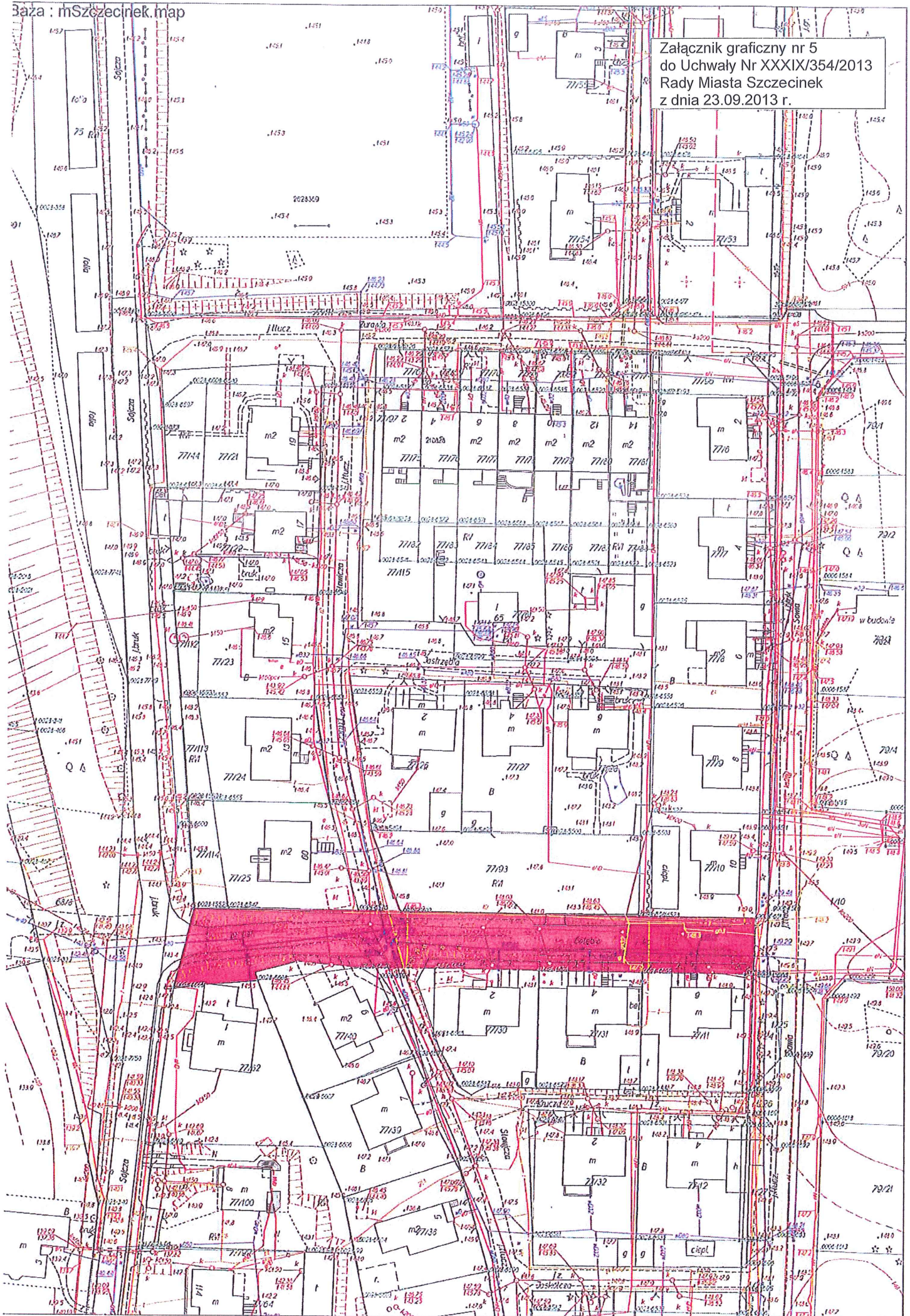
Załącznik graficzny nr 3  
do Uchwały Nr XXXIX/354/2013  
Rady Miasta Szczecinek  
z dnia 23.09.2013 r.

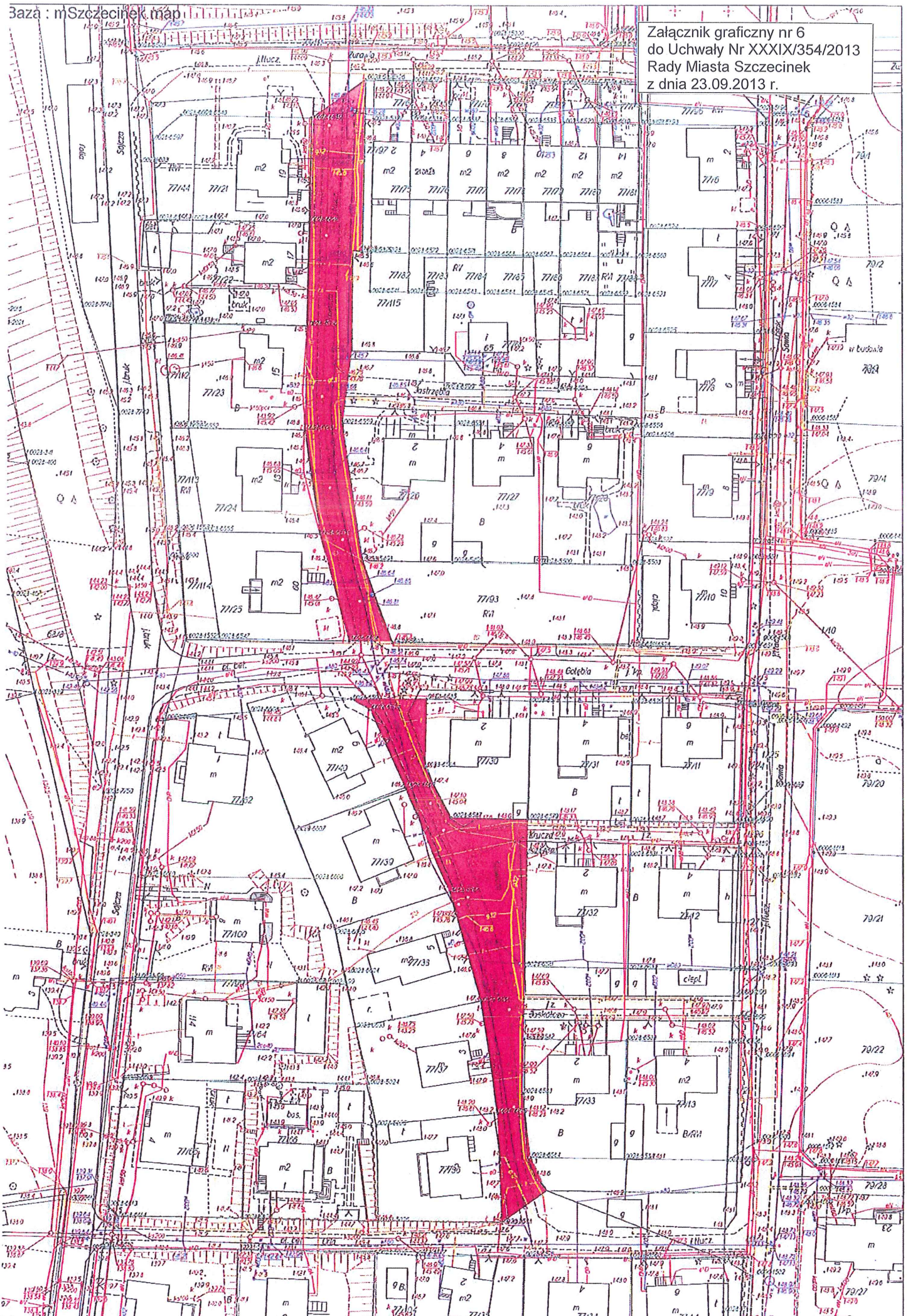


Załącznik graficzny nr 4  
do Uchwały Nr XXXIX/354/2013  
Rady Miasta Szczecinek  
z dnia 23.09.2013 r.

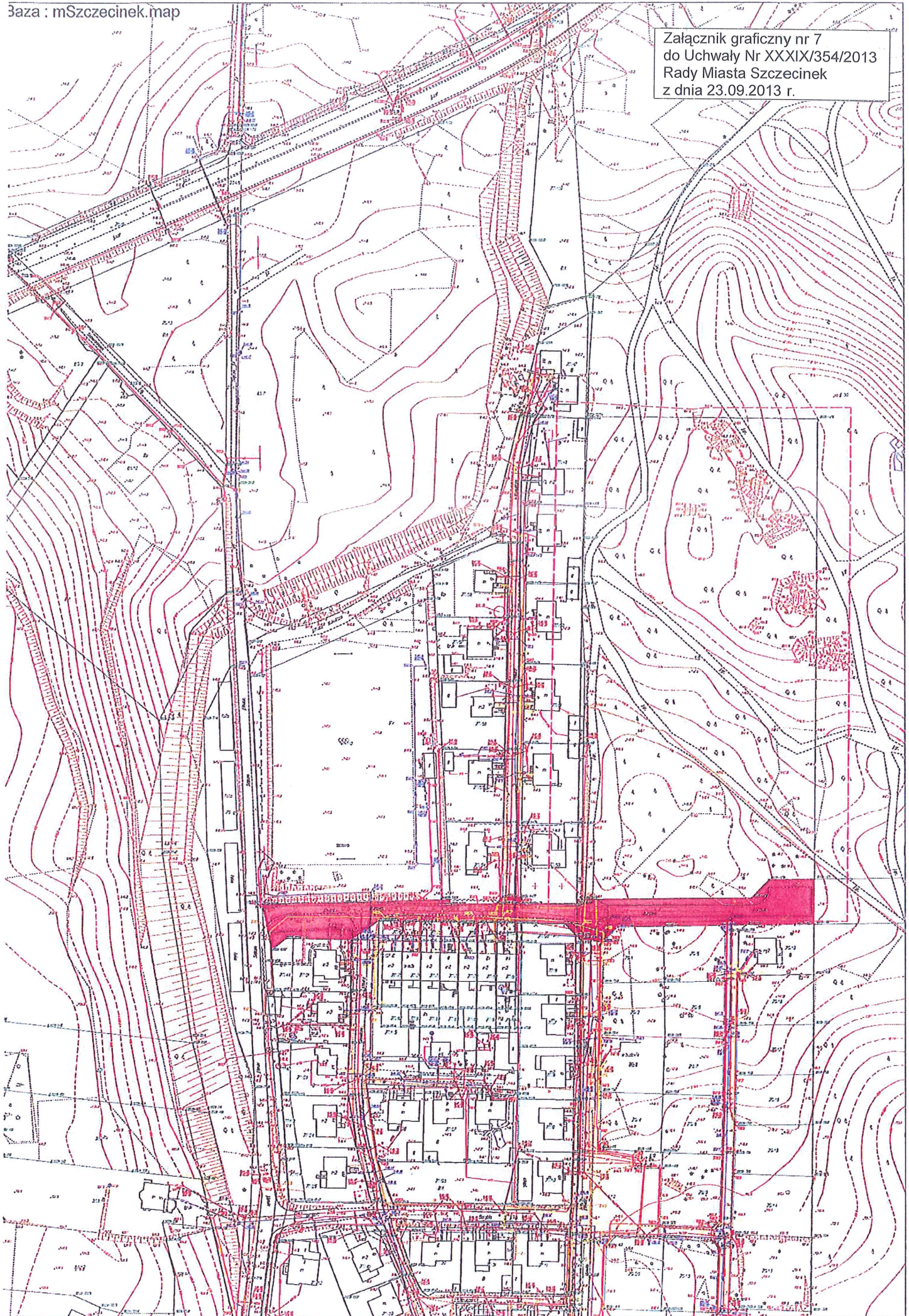


Załącznik graficzny nr 5  
do Uchwały Nr XXXIX/354/2013  
Rady Miasta Szczecinek  
z dnia 23.09.2013 r.



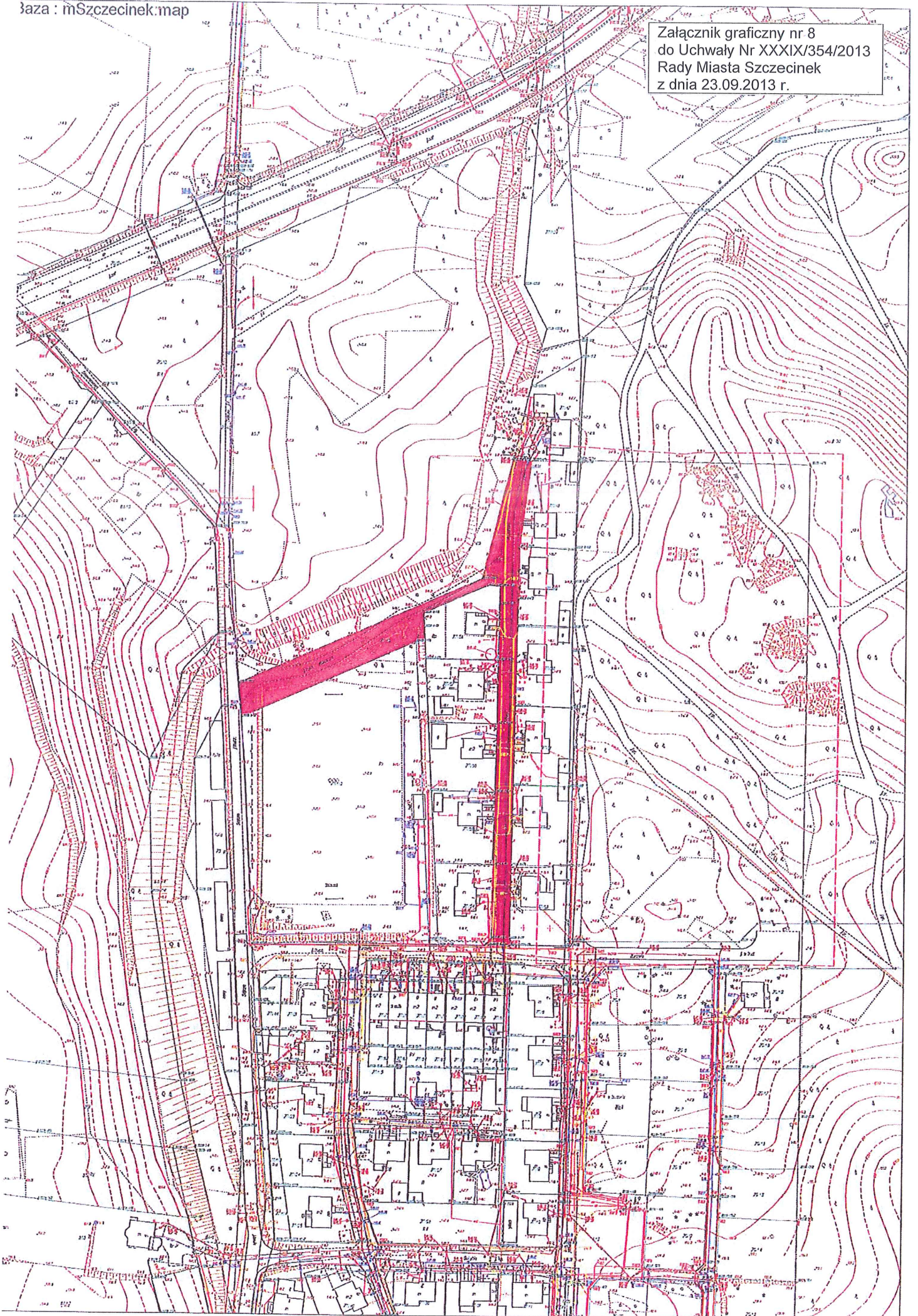


Załącznik graficzny nr 7  
do Uchwały Nr XXXIX/354/2013  
Rady Miasta Szczecinek  
z dnia 23.09.2013 r.

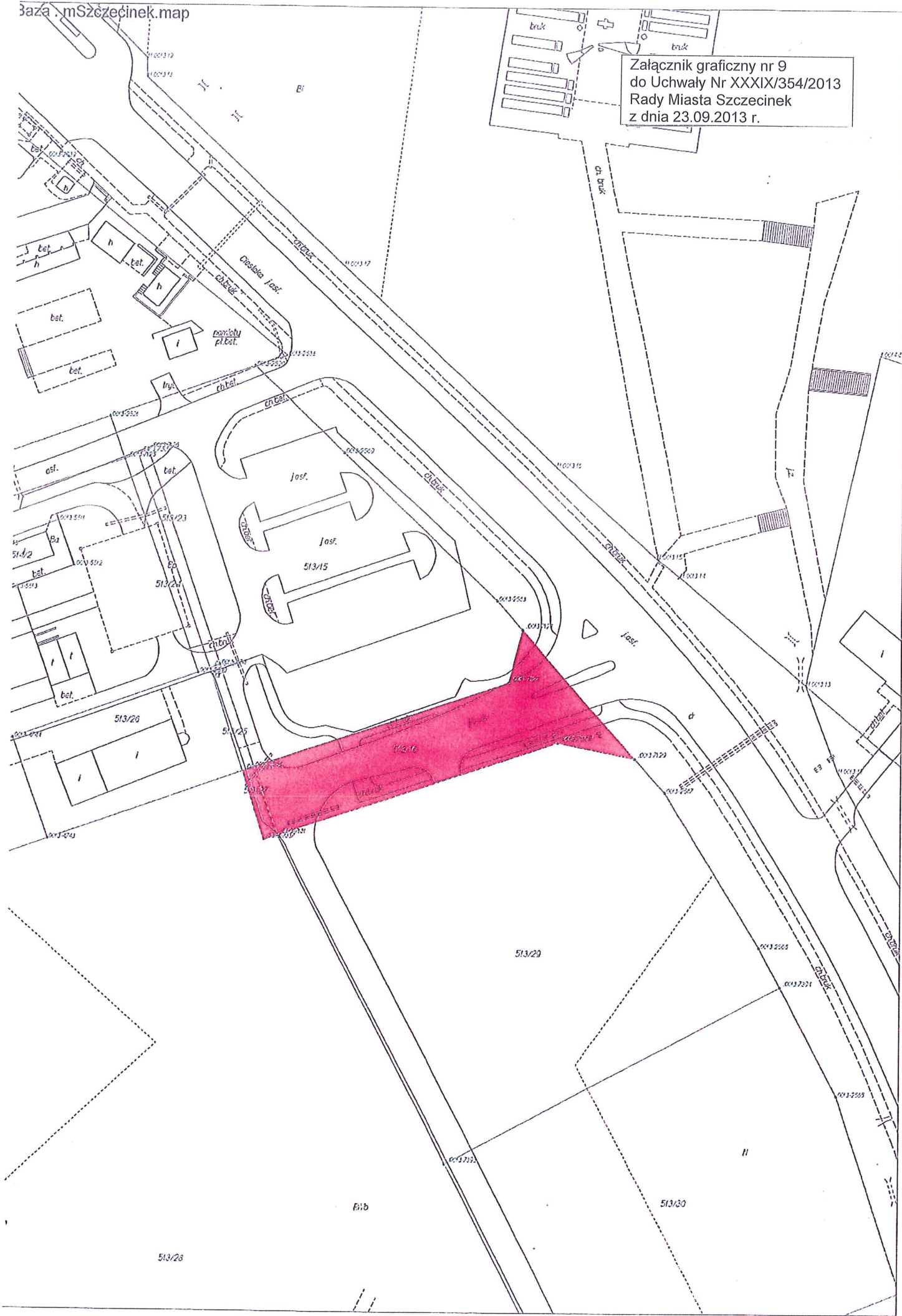




Załącznik graficzny nr 8  
do Uchwały Nr XXXIX/354/2013  
Rady Miasta Szczecinek  
z dnia 23.09.2013 r.



Załącznik graficzny nr 9  
do Uchwały Nr XXXIX/354/2013  
Rady Miasta Szczecinek  
z dnia 23.09.2013 r.



Załącznik graficzny nr 10  
do Uchwały Nr XXXIX/354/2013  
Rady Miasta Szczecinek  
z dnia 23.09.2013 r.

