

**Uchwała Nr IV/32/2024
Rady Miasta Szczecinek**

z dnia 28 czerwca 2024 r.

**w sprawie zaopiniowania wniosku Nadleśnictwa Czarnobór oraz Nadleśnictwa Szczecinek o uznanie za
ochronne lasy położone na terenie Miasta Szczecinek i będące w zarządzie tych Nadleśnictw**

Na podstawie art. 16 ust. 1 i 2 ustawy z dnia 28 września 1991 roku o lasach (Dz. U. z 2024 r. poz. 530) Rada Miasta Szczecinek uchwała, co następuje:

§ 1. 1. Opiniuje się pozytywnie projekt lasów ochronnych stanowiących własność Skarbu Państwa będących w zarządzie Państwowego Gospodarstwa Leśnego Lasy Państwowe, Nadleśnictwo Czarnobór położonych na terenie Miasta Szczecinek, wyszczególnionych w wykazie stanowiącym załącznik Nr 1 do niniejszej uchwały.

2. Położenie projektowanych lasów ochronnych o których mowa w ust. 1 powyżej przedstawiono na załączniku graficznym, stanowiącym załącznik nr 2 do niniejszej uchwały.

3. Opiniuje się pozytywnie projekt lasów ochronnych stanowiących własność Skarbu Państwa będących w zarządzie Państwowego Gospodarstwa Leśnego Lasy Państwowe, Nadleśnictwo Szczecinek położonych na terenie Miasta Szczecinek, wyszczególnionych w wykazie stanowiącym załącznik Nr 3 do niniejszej uchwały.

4. Położenie projektowanych lasów ochronnych o których mowa w ust. 3 powyżej przedstawiono na załączniku graficznym, stanowiącym załącznik nr 4 do niniejszej uchwały.

§ 2. Wykonanie uchwały powierza się Burmistrzowi Miasta Szczecinek.

§ 3. Uchwała wchodzi w życie z dniem podjęcia.

Przewodnicząca Rady Miasta

Grażyna Kuszmar


**Projekt lasów ochronnych Nadleśnictwo Czarnobór
– MIASTO SZCZECINEK
WYKAZ LASÓW WNIOSKOWANYCH O UZNANIE ZA OCHRONNE**

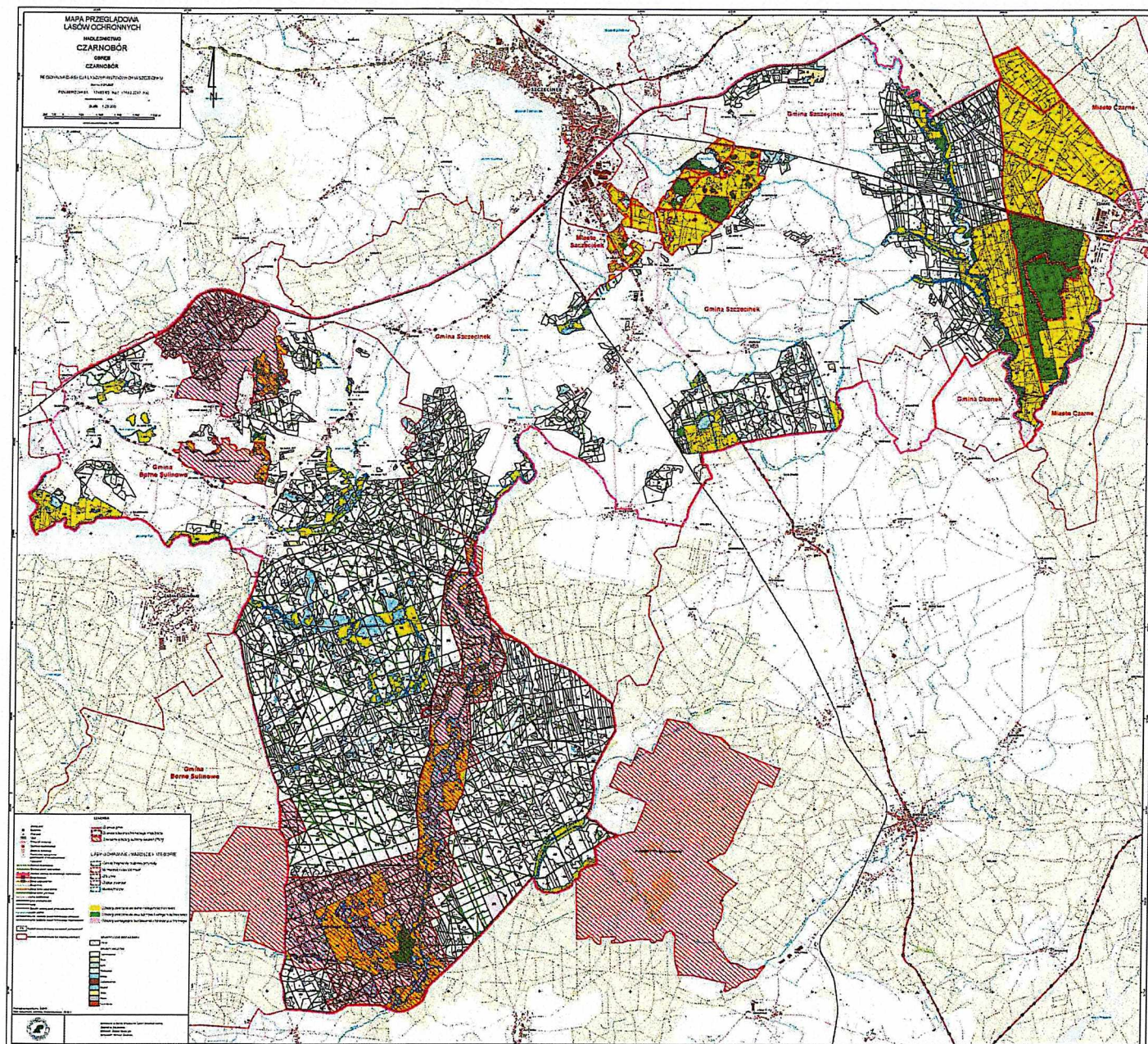
Nadleśnictwo Czarnobór

Gmina Miasto Szczecinek

Wiodąca kategoria ochronności (inne kategorie)	Określenie powierzchni i opis lasu		Opis lasu	Uzasadnienie wniosku	Wnioskowane szczególne sposoby prowadzenia gospodarki leśnej
	Oddział i pododdział	Pow. w ha			
Lasy wodochronne, w miastach i wokół miast	29b, f-i, k, z.	17,21	Drzewostany różnowiekowe, bukowe i olszowe, na siedliskach lasowych, często wilgotnych i bagiennych w bliskim sąsiedztwie cieku Dopływ z jez. Leśnego. Lasy przylegające do Jeziora Leśnego. Lasy położone w okolicach miasta Szczecinek.	<p>a) cel uznania</p> <p>b) skutki społeczne</p> <p>c) skutki przyrodnicze</p> <p>d) skutki ekonomiczne</p> <p>a) Zachowanie trwałości lasów.</p> <p>b) Udostępnienie lasu o urozmaiconym charakterze.</p> <p>c) Zachowanie biologicznej różnorodności.</p> <p>Zwiększenie nakładów na prowadzenie gospodarki leśnej.</p>	<p>a) ograniczenie pozyskania</p> <p>b) nakazy wykonania określonych zabiegów</p> <p>c) konieczność założenia i utrzymania urządzeń ochronnych</p> <p>d) ograniczenie udostępniania lasu</p> <p>a) Wszelkie działania zaprojektowane w ramach planu urządzenia lasu na przedmiotowym terenie wynikają ze stwierdzonych indywidualnie potrzeb hodowlano-ochronnych dla poszczególnych drzewostanów i nie mogą negatywnie oddziaływać na zasoby wodne.</p> <p>b) Przebudowa drzewostanów zgodnie z zaleceniami ujętymi w planie u.l.</p> <p>c) Utrzymanie sprawności urządzeń wodnych.</p>
Lasy stanowiące cenne fragmenty rodzimej przyrody, stanowiące ostoje zwierząt, w miastach i wokół miast	38d, g, 40b.	3,89	Drzewostany brzozone na siedliskach bagiennych rozpoznanych jako siedliska przyrodnicze N2000, będące siedliskami priorytetowymi: 91D0. Lasy ze strefą ochrony całorocznej i okresowej ptaków chronionych (Bocian czarny, Bielek). Lasy położone w granicach administracyjnych miasta Szczecinek.	<p>a) Zachowanie trwałości lasów.</p> <p>b) Udostępnienie lasu o urozmaiconym charakterze.</p> <p>c) Zachowanie biologicznej różnorodności.</p> <p>d) Zwiększenie nakładów na prowadzenie gospodarki leśnej.</p>	<p>a) Wszelkie działania zaprojektowane w ramach planu urządzenia lasu na przedmiotowym terenie wynikają ze stwierdzonych indywidualnie potrzeb hodowlano-ochronnych dla poszczególnych drzewostanów i nie mogą negatywnie oddziaływać na zasoby wodne.</p> <p>b) Przebudowa drzewostanów zgodnie z zaleceniami ujętymi w planie u.l.</p> <p>c) Utrzymanie sprawności urządzeń wodnych.</p> <p>d) Zgodnie z ustawą o ochronie przyrody.</p>
Lasy stanowiące cenne fragmenty rodzimej przyrody, w miastach i wokół miast	26b, g, 27d, i, 30g, 31h, 32h, 33h, j, 40j, k, 41n, 42b, 52h, j.	20,55	Drzewostany brzozone na siedliskach bagiennych rozpoznanych jako siedliska przyrodnicze N2000, będące siedliskami priorytetowymi: 91D0.	<p>a) Zachowanie trwałości lasów.</p> <p>b) Udostępnienie lasu o urozmaiconym charakterze.</p> <p>c) Zachowanie biologicznej różnorodności.</p> <p>d) Zwiększenie nakładów na prowadzenie gospodarki leśnej.</p>	<p>a) Wszelkie działania zaprojektowane w ramach planu urządzenia lasu na przedmiotowym terenie wynikają ze stwierdzonych indywidualnie potrzeb hodowlano-ochronnych dla poszczególnych drzewostanów i nie mogą</p>

Lasy stanowiące ostoje zwierząt, w miastach i wokół miast	34i, j, l-o, 37g, i, 38a-c, f, h, i, 39a, g-i, l, 40a.	64,00	Lasy położone w granicach administracyjnych miasta Szczecinek. Drzewostany różnowiekowe, wielogatunkowe, na siedliskach lasowych, często wilgotnych i bagiennych. Lasy ze strefą ochrony całorocznej i okresowej ptaków chronionych (Bocian czarny, Bielik). Lasy położone w granicach administracyjnych miasta Szczecinek.	a) Zachowanie trwałości lasów. b) Udostępnienie lasu o urozmaiconym charakterze. c) Zachowanie biologicznej różnorodności. d) Zwiększenie nakładów na prowadzenie gospodarki leśnej.	negatywnie oddziaływać na zasoby wodne. b) Przebudowa drzewostanów zgodnie z zaleceniami ujętymi w planie u.l. c) Utrzymanie sprawności urządzeń wodnych. a) Wszelkie działania zaprojektowane w ramach planu urządzenia lasu na przedmiotowym terenie wynikają ze stwierdzonych indywidualnie potrzeb hodowlano-ochronnych dla poszczególnych drzewostanów i nie mogą negatywnie oddziaływać na zasoby wodne. b) Przebudowa drzewostanów zgodnie z zaleceniami ujętymi w planie u.l. c) Utrzymanie sprawności urządzeń wodnych. d) Zgodnie z ustawą o ochronie przyrody.
Lasy w miastach i wokół miast	26a, c-f, h, i, 27a-c, f-h, j, o, 28a-g, 30a-f, h, j, k, n, 31a-g, 32a, d-g, 33a, c-g, i, k, 34a, c-h, k, 36c, 37a-f, h, 39b-f, j, k, 40c, d, g, h, l, m, 41k-m, 42a, c, d, 43a-f, 44a, c, d, 45a-j, 46b-g, i, k-m, o, p, 47a, b, 48a-f, 49a-d, g-j, l, m, 50a-c, f, h, 51a-c, f, g, 52a, c, f, g, i, k-n, 53a-l, 54a-i, t.	510,44	Drzewostany różnowiekowe, wielogatunkowe, na siedliskach lasowych, często wilgotnych. Lasy położone w granicach administracyjnych miasta Szczecinek.	a) Zachowanie trwałości lasów. b) Udostępnienie lasu o urozmaiconym charakterze. c) Zachowanie biologicznej różnorodności. d) Zwiększenie nakładów na prowadzenie gospodarki leśnej.	a) Wszelkie działania zaprojektowane w ramach planu urządzenia lasu na przedmiotowym terenie wynikają ze stwierdzonych indywidualnie potrzeb hodowlano-ochronnych dla poszczególnych drzewostanów i nie mogą negatywnie oddziaływać na zasoby wodne. b) Przebudowa drzewostanów zgodnie z zaleceniami ujętymi w planie u.l. c) Utrzymanie sprawności urządzeń wodnych.
RAZEM LASY OCHRONNE NADLEŚNICTWO CZARNOBÓR MIASTO SZCZECINEK		616,09	X	X	X

Załącznik Nr 2 do uchwały Nr IV/32/2024
Rady Miasta Szczecinek
z dnia 28 czerwca 2024 r.



PRZEWODNICZĄCA
RADY MIASTA
Grażyna Kuszmar
Grażyna Kuszmar

Załącznik Nr 3 do uchwały Nr IV/32/2024

Rady Miasta szczecinek

z dnia 28 czerwca 2024 r.

Projekt lasów ochronnych Nadleśnictwo Szczecinek
– MIASTO SZCZECINEK

WYKAZ LASÓW WNIOSKOWANYCH O UZNANIE ZA OCHRONNE

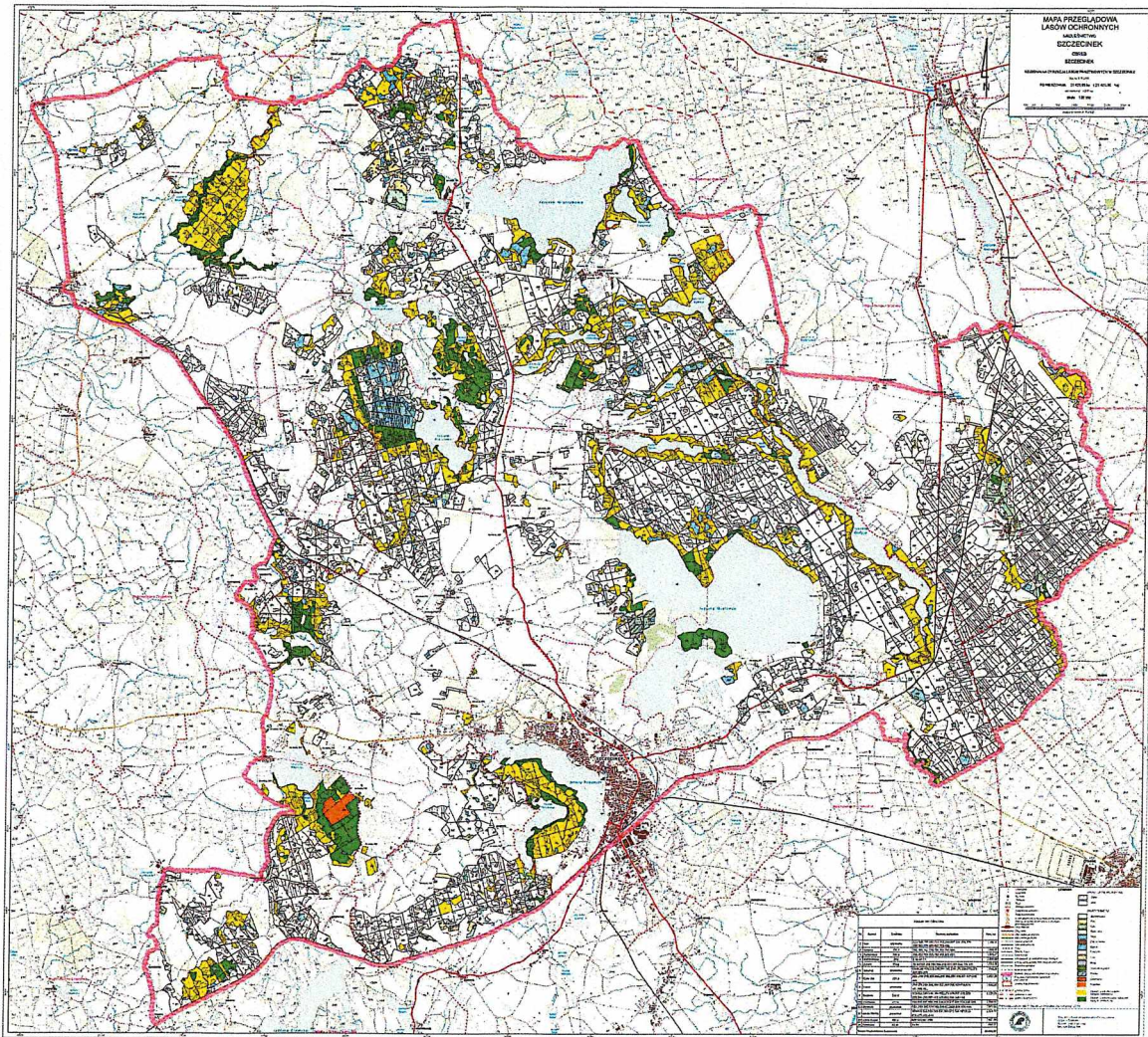
Gmina Miasto Szczecinek

Nadleśnictwo SZCZECINEK

Określenie powierzchni i opis lasu		Opis lasu	Uzasadnienie wniosku	Wnioskowane szczególne sposoby prowadzenia gospodarki leśnej
Wiodąca kategoria ochronności (inne kategorie)	Oddz. i pododdz.			
Lasy wodochronne, stanowiące cenne fragmenty rodzimej przyrody, położone w granicach administracyjnych miast.	727i, 728r.	Opis lasu Drzewostany olszowe na siedlisku lasu wilgotnego i olsu. W średnim i starszym wieku, zlokalizowane na siedliskach przyrodniczych priorytetowych N2000 (łęgi). Lasy położone w okolicach miasta Szczecinek.	a) cel uznania b) skutki społeczne c) skutki przyrodnicze d) skutki ekonomiczne a) Zachowanie trwałości lasów. b) Udostępnienie lasu o urozmaiconym charakterze. c) Zachowanie biologicznej różnorodności. d) Zwiększenie nakładów na prowadzenie gospodarki leśnej.	a) ograniczenie pozyskania b) nakazy wykonania określonych zabiegów c) konieczność założenia i utrzymania urządzeń ochronnych d) ograniczenie udostępniania lasu a) Wyłączenie z użytkowania rębnego. b) Użytkowanie przedrębne wykonać zgodnie z zobowiązującymi przepisami. c) Utrzymanie oznakowania. d) Zgodnie z ustawą objęte zakazem wstępu.
Lasy wodochronne położone w granicach administracyjnych miast.	711a,b,f, 712a,b, 713a,b,c,d, 714b, 726a,b,c,g,i, 727b,c,j,k,m, 728o,p,s, 735a,f, 736c, 737a,b, 767b,c,f,g,i.	Drzewostany różnowiekowe, wielogatunkowe, na siedliskach lasowych z niewielkim udziałem siedlisk wilgotnych. Położone w terenie równym i falistym w bliskim sąsiedztwie Jeziora Trzesiecko i Jeziora Wilczkowo oraz na siedliskach przyrodniczych N2000. Lasy położone w okolicach miasta Szczecinek.	a) Zachowanie trwałości lasów. b) Udostępnienie lasu o urozmaiconym charakterze. c) Zachowanie biologicznej różnorodności. d) Zwiększenie nakładów na prowadzenie gospodarki leśnej.	a) Użytkowanie lasu wg potrzeb hodowlanych. b) Przebudowa drzewostanów zgodnie z zaleceniami ujętymi w planie u.i. c) Utrzymanie sprawności urządzeń wodnych.
Lasy położone w granicach administracyjnych miast.	464a,b,c, 465a,b,d,f,g,h,i, 711c, 712c,d,f,g,h,i, 713f,g,h, 714f, 715a,c, 726d,f,h,i,j,k, 727d,f,g,h,i, 728a,b,c,d,f,g,h,i,j,k,l,m, 735b,c,d, 736a,b,d,f,g,h,i, 737c,d,f,g, 764a,c,d,f,g,h,i.	Drzewostany różnowiekowe, wielogatunkowe, na siedliskach borowych, lasowych z niewielkim udziałem siedlisk wilgotnych.	a) Zachowanie trwałości lasów. b) Udostępnienie lasu o urozmaiconym charakterze. c) Zachowanie biologicznej różnorodności. d) Zwiększenie nakładów na prowadzenie gospodarki leśnej.	a) Użytkowanie lasu wg potrzeb hodowlanych. b) Przebudowa drzewostanów zgodnie z zaleceniami ujętymi w planie u.i. c) Utrzymanie sprawności urządzeń wodnych.

	765a,b, 766a,b,d, f,g, 767a,d,h,j.		Lasy położone w granicach administracyjnych miasta Szczecinek.		
RAZEM LASY OCHRONNE NADLEŚNICTWO Szczecinek MIASTO SZCZECINEK		348,21	X	X	X

PRZEWODNICZĄCA
RADY MIASTA
Głuch
 Grażyna Kuszmar



Załącznik Nr 4 do uchwały
Nr IV/32/2024
Rady Miasta Szczecinek
z dnia 28 czerwca 2024 r.

PRZEWODNICZĄCA
RADY MIASTA
Grażyna Kuszmar