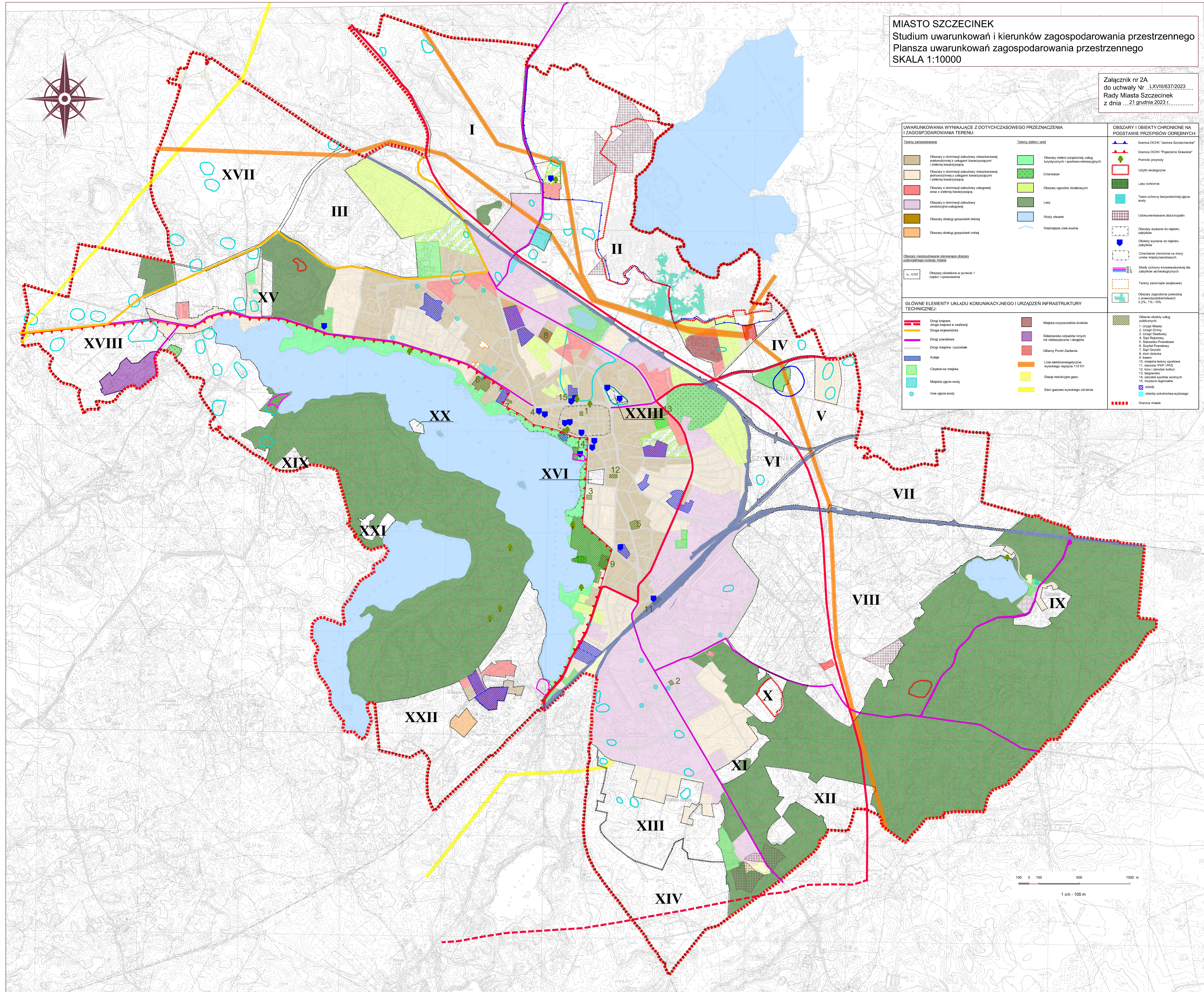


**MIASTO SZCZECINEK**  
**Studium uwarunkowań i kierunków zagospodarowania przestrzennego**  
**Plansza uwarunkowań zagospodarowania przestrzennego**  
**SKALA 1:10000**

Załącznik nr 2A  
do uchwały Nr ...LXVIII/637/2023...  
Rady Miasta Szczecinek  
z dnia ...21 grudnia 2023 r. ....



UWARUNKOWANIA WYNIKAJĄCE Z DOTYCHCZASOWEGO PRZEZNACZENIA I ZAGOSPODAROWANIA TERENU:		OBSZARY I OBIEKTY CHRONIONE NA PODSTAWIE PRZEPISÓW ODREBNYCH:	
<b>Tereny zamieszkałe</b>	<b>Tereny zieleni i wód</b>	<b>Granica OCHK "Sector Szczecinek"</b>	<b>Granica OCHK "Pojezierze Drawskie"</b>
Obszary o dominacji zabudowy mieszkaniowej wielorodzinnej z usługami towarzyszącymi i zalewną towarzyszącą	Obszary zieleni urządzonej, włącznie z terenami rekreacyjnymi i sportowo-rekreacyjnymi	Pomniki przyrody	Pomniki przyrody
Obszary o dominacji zabudowy mieszkaniowej jednorodzinnej z usługami towarzyszącymi i zalewną towarzyszącą	Cmentarze	Użytki ekologiczne	Użytki ekologiczne
Obszary o dominacji zabudowy usługowej wraz z zalewną towarzyszącą	Obszary ogólnego oczekiwania	Lasy ochronne	Lasy ochronne
Obszary o dominacji zabudowy produkcyjno-usługowej	Lasy	Tereny ochrony bezodporności ujęcia wody	Tereny ochrony bezodporności ujęcia wody
Obszary obsługi gospodarki leśnej	Wody otwarte	Usokumulowane złoża kopalin	Usokumulowane złoża kopalin
Obszary obsługi gospodarki rolnej	Ważniejsze ciekłowodne	Obszary wpisane do rejestru zabytków	Obszary wpisane do rejestru zabytków
Obszary niezakwalifikowane stwarzające obszary potencjalnego rozwoju miasta		Obiekty wpisane do rejestru zabytków	Obiekty wpisane do rejestru zabytków
Obszary o obsadzie w punkcie 1 części I opisanymi		Cmentarze chronione na mocy uchwały sejmikowej	Cmentarze chronione na mocy uchwały sejmikowej
		Strefy ochrony konserwatorskiej dla zabytków archeologicznych	Strefy ochrony konserwatorskiej dla zabytków archeologicznych
		Tereny zamknięte (współki)	Tereny zamknięte (współki)
		Obszary zagrożenia powodzią o prawdopodobieństwie 0,2% i 1% i 10%	Obszary zagrożenia powodzią o prawdopodobieństwie 0,2% i 1% i 10%
<b>GLÓWNE ELEMENTY UKŁADU KOMUNIKACYJNEGO I URZĄDZEŃ INFRASTRUKTURY TECHNICZNEJ:</b>			
Drogi krajowe, drogi krajowe w realizacji	Miejska oczyszczalnia ścieków	Globalne obiekty usług publicznych	Globalne obiekty usług publicznych
Drogi powiatowe	Stadwisko odpadów innych niż niebezpieczne i obojętne	1. Urząd Miasta	1. Urząd Miasta
Drogi miejscowe i pozostałe	Składowiska odpadów innych niż niebezpieczne i obojętne	2. Urząd Gminy	2. Urząd Gminy
Koleje	Główny Punkt Zasilania	3. Urząd Starostwa	3. Urząd Starostwa
Ciepłownia miejska	Linie elektroenergetyczne wysokiego napięcia 110 KV	4. Szpital Rejonowy	4. Szpital Rejonowy
Miejskie ujęcie wody	Stacje redukcyjne gazu	5. Szpital Powiatowy	5. Szpital Powiatowy
Inne ujęcia wody	Sieci gazowe wysokiego ciśnienia	6. Szpital Specjalistyczny	6. Szpital Specjalistyczny
		7. Szpital Ginekologiczny	7. Szpital Ginekologiczny
		8. Szpital Chirurgii	8. Szpital Chirurgii
		9. Szpital Dermatologiczny	9. Szpital Dermatologiczny
		10. Miejska łazienka sportowa	10. Miejska łazienka sportowa
		11. Ośrodek PKP i PKD	11. Ośrodek PKP i PKD
		12. Kino i ośrodek kulturalny	12. Kino i ośrodek kulturalny
		13. Targowisko	13. Targowisko
		14. Obiekty sportowe wodnych	14. Obiekty sportowe wodnych
		15. Muzeum regionalne	15. Muzeum regionalne
		Szkoły	Szkoły
		Obiekty szkolnictwa wyższego	Obiekty szkolnictwa wyższego
		Granica miasta	Granica miasta

