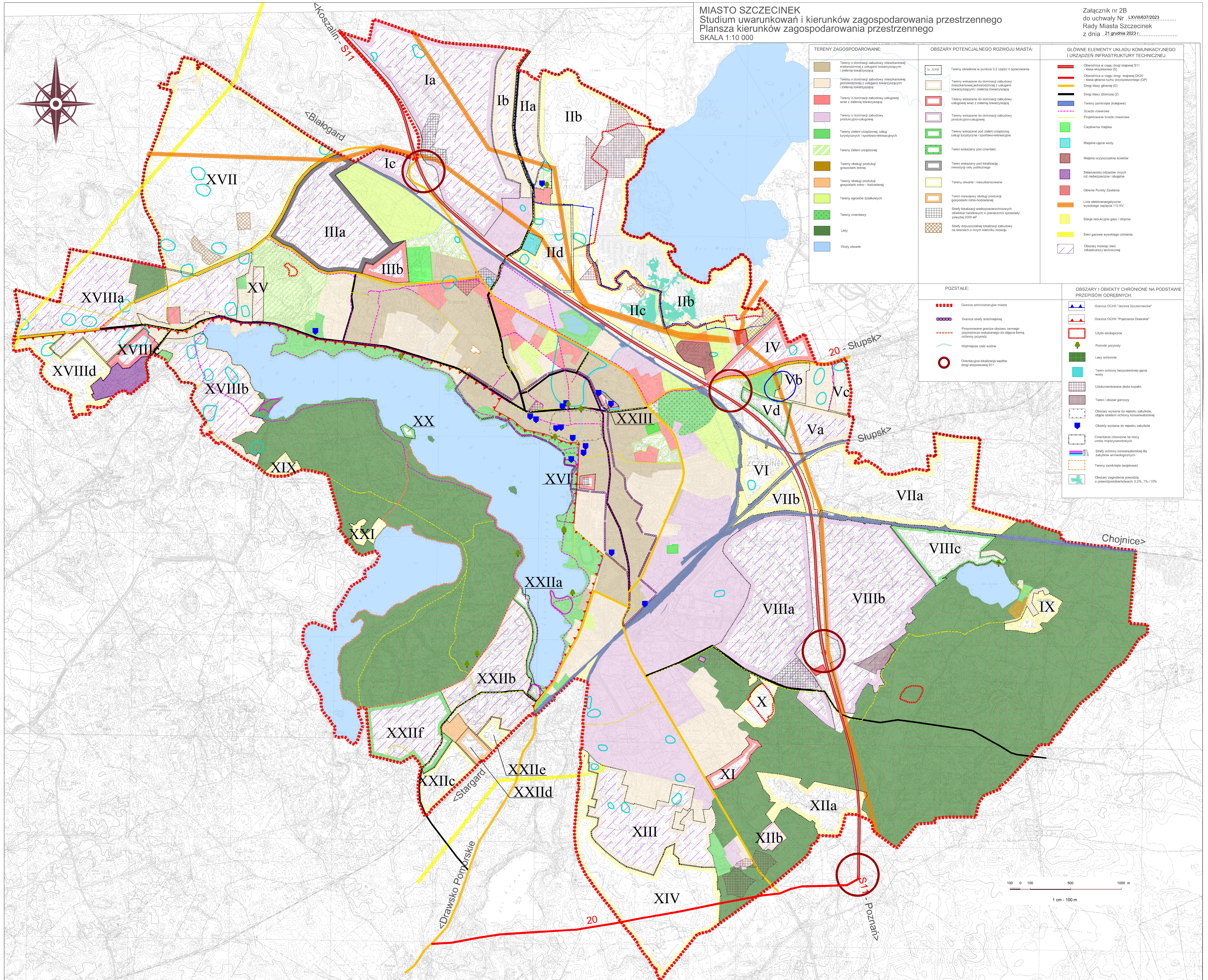


MIASTO SZCZECINEK
 Studium uwarunkowań i kierunków zagospodarowania przestrzennego
 Planu kierunków zagospodarowania przestrzennego
 SKALA 1:10 000

Załącznik nr 2B
 do uchwały Nr LXVIII/637/2023
 Rady Miasta Szczecinek
 z dnia 21 grudnia 2023 r.



TERENY ZAGOSPODAROWANE:

- Tereny o dominacji zabudowy mieszkalnej wielopiętrowej z usługami towarzyszącymi i zielenią towarzyszącą
- Tereny o dominacji zabudowy mieszkalnej jednorodzinnej z usługami towarzyszącymi i zielenią towarzyszącą
- Tereny o dominacji zabudowy usługowej wraz z zielenią towarzyszącą
- Tereny o dominacji zabudowy produkcyjno-usługowej
- Tereny zieleni urządzonej, usługi turystyczne i sportowo-rekreacyjne
- Tereny zieleni urządzonej
- Tereny obsługi produkcji gospodarki rolno - leśnej
- Tereny obsługi produkcji gospodarki rolno - leśnej
- Tereny ogrodnictwa
- Tereny o charakterze
- Wody otwarte

OBSZARY POTENCJALNEGO ROZWOJU MIASTA:

- Tereny określone w punkcie 3.2 części II opracowania
- Tereny wskazane do dominacji zabudowy mieszkalnej jednorodzinnej z usługami towarzyszącymi i zielenią towarzyszącą
- Tereny wskazane do dominacji zabudowy usługowej wraz z zielenią towarzyszącą
- Tereny wskazane do dominacji zabudowy produkcyjno-usługowej
- Tereny wskazane pod zieleni urządzonej, usługi turystyczne i sportowo-rekreacyjne
- Tereny wskazane pod oświetlenie
- Tereny wskazane pod lokalizację inwestycji celu publicznego
- Tereny otwarte i nieurbanizowane
- Tereny rezerwy obsługi produkcji gospodarki rolno - leśnej
- Strefy lokalizacji wielkopowierzchołkowych obiektów handlowych o powierzchni sprzedaży powyżej 2000 m²
- Strefy dopuszczalnej skalkulacji zabudowy na terenach o innym kierunku rozwoju

GŁÓWNE ELEMENTY UKŁADU KOMUNIKACYJNEGO I URZĄDZENIA INFRASTRUKTURY TECHNICZNEJ:

- Oświeślica w ciągu drogi krajowej S11 - klasa eksploatowana (E)
- Oświeślica w ciągu drogi krajowej DK20 - klasa główna ruchu przelazowego (GP)
- Drogi klasy głównej (G)
- Drogi klasy zbocznej (Z)
- Tereny zamknięte (okopowe)
- Siećzi rowosowe
- Projektowane sieci rowosowe
- Ciężkownia miejska
- Miejska ujęcia wody
- Miejska oczyszczalnia ścieków
- Składowisko odpadów innych niż niebezpieczne i obojętne
- Główne Punkty Zasilania
- Linia elektroenergetyczna wysokiego napięcia 110 kV
- Stacje redukcyjne gazu i ciepła
- Sieci gazowe wysokiego ciśnienia
- Obszary roszczeń sieci infrastruktury technicznej

POZOSTAŁE:

- Granice administracyjne miasta
- Granice strefy śródmiejskiej
- Przeprowadzenie granic obszarów przyrodniczo-wskazanych do objęcia formą ochrony przyrody
- Ważniejsze ciekłi wodne
- Orientacyjna lokalizacja węzłów drogi ekspresowej S11

OBSZARY I OBIEKTY CHRONIONE NA PODSTAWIE PRZEPISÓW ODREBNYCH:

- Granica OCHIK "Jeziora Szczecinek"
- Granica OCHIK "Pogórze Drawskie"
- Użytki ekologiczne
- Pomniki przyrody
- Lasy ochronne
- Tereny ochrony bezpieczeństwa ujęcia wody
- Udokumentowane złoża kopalin
- Tereny i obszary górnicze
- Obszary wpisane do rejestru zabytków, objęte sferami ochrony konserwatorskiej
- Obiekty wpisane do rejestru zabytków
- Obszary chronione na mocy umów międzynarodowych
- Strefy ochrony konserwatorskiej dla zabytków archeologicznych
- Tereny zamknięte (okopowe)
- Obszary zagrożenia powodzią o prawdopodobieństwach 0,2%, 1% i 10%

