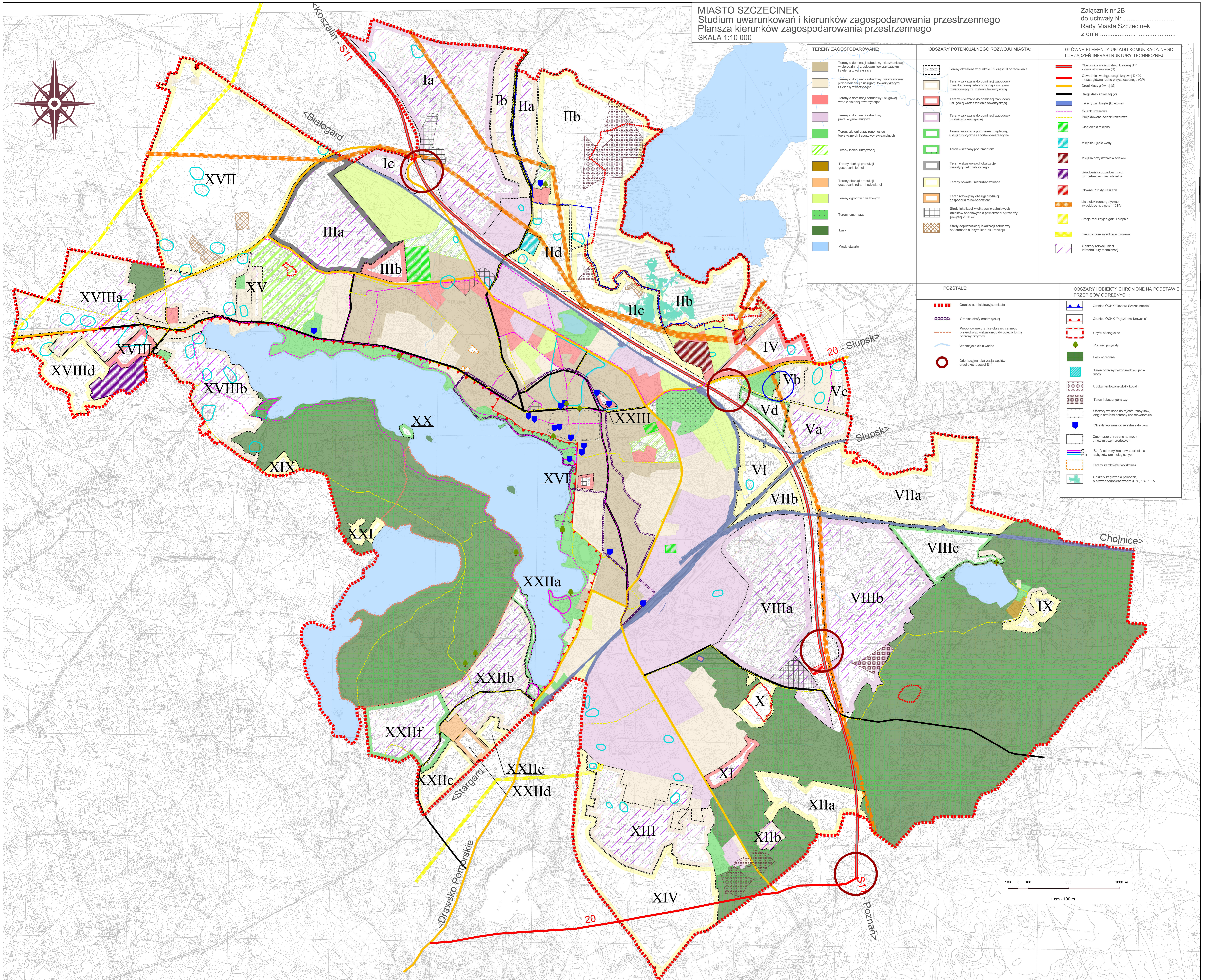


MIASTO SZCZECINEK
 Studium uwarunkowań i kierunków zagospodarowania przestrzennego
 Planusza kierunków zagospodarowania przestrzennego
 SKALA 1:10 000

Załącznik nr 2B
 do uchwały Nr
 Rady Miasta Szczecinek
 z dnia



| TERENY ZAGOSPODAROWANE: | OBSZARY POTENCJALNEGO ROZWOJU MIASTA: | GLÓWNE ELEMENTY UKŁADU KOMUNIKACYJNEGO I URZĄDZEŃ INFRASTRUKTURY TECHNICZNEJ: |
|--|---|--|
| <ul style="list-style-type: none"> Tereny o domniądanej zabudowie mieszkaniowej wielopiętrowej z usługami towarzyszącymi i zielenią towarzyszącą Tereny o domniądanej zabudowie mieszkaniowej jednorodzinnej z usługami towarzyszącymi i zielenią towarzyszącą Tereny o domniądanej zabudowie usługowej wraz z zielenią towarzyszącą Tereny o domniądanej zabudowie produkcyjno-usługowej Tereny zieloni urządzonej, usług turystycznych i sportowo-rekreacyjnych Tereny zieloni urządzonej Tereny obsługi produkcji przemysłowej Tereny obsługi produkcji gospodarki rolno - leśnej Tereny ogrodnictwa działkowych Tereny oświaty Lasy Wody otwarte | <ul style="list-style-type: none"> Tereny określone w punkcie 3.2 części II opracowania Tereny wskazane do domniądanej zabudowy mieszkaniowej jednorodzinnej z usługami towarzyszącymi i zielenią towarzyszącą Tereny wskazane do domniądanej zabudowy usługowej wraz z zielenią towarzyszącą Tereny wskazane do domniądanej zabudowy produkcyjno-usługowej Tereny wskazane pod zieleni urządzonej, usług turystycznych i sportowo-rekreacyjnych Tereny wskazany pod oświatę Tereny wskazany pod lokalizację inwestycji o charakterze publicznym Tereny oświaty i niszczącobawne Tereny rolniczej obsługi produkcji rolniczo-leśnej Strefy lokalizacji wielkopowierzchołkowych obiektów handlowych o powierzchni sprzedaży powyżej 2000 m² Strefy dopuszczalnej lokalizacji zabudowy na terenach o innym kierunku rozwoju | <ul style="list-style-type: none"> Otocznica w ciągu drogi krajowej S11 - klasa eksploatacji (E) Otocznica w ciągu drogi krajowej DK20 - klasa głównego ruchu przyspieszonego (GP) Drogi klasy głównej (G) Drogi klasy zbocznej (Z) Tereny zamknięte (ekspresowe) Siatki rowkowe Projektowane siatki rowkowe Ciepłownia miejska Miejska ujęcia wody Miejka oczyszczalnia ścieków Składowiska odpadów innych niż niebezpieczne i obojętne Globalne Punkty Zastępcze Linie elektroenergetyczne wysokiego napięcia 110 kV Stacje redukcyjne gazu I stopnia Siatki gazowe wysokiego ciśnienia Obszary rozciągłe sieci infrastruktury technicznej |

| POZOSTAŁE: | OBSZARY I OBIEKTY CHRONIONE NA PODSTAWIE PRZEPISÓW ODREBNYCH: |
|--|---|
| <ul style="list-style-type: none"> Granice administracyjne miasta Granice strefy aglomeracyjnej Przybliżone granice obszarów ochronnych wyznaczonych do objęcia formą ochrony przyrody Ważniejsze ciekі wodne Orientacyjne lokalizacje węzłów drogi ekspresowej S11 | <ul style="list-style-type: none"> Granica OCHIK "Jednostka Szczecinek" Granica OCHIK "Pogórze Drawskie" Użytki ekologiczne Pomniki przyrody Lasy ochronne Tereny ochrony bezpieczeństwa ujęcia wody Udzokumentowane złoża kopalin Tereny i obszary górnicze Obszary wpisane do rejestru zabytków, objęte strefami ochrony konserwatorskiej Obiekty wpisane do rejestru zabytków Cmentarze chronione na mocy unieszkodliwiania Strefy ochrony konserwatorskiej dla zabytków archeologicznych Tereny zamknięte (ekspresowe) Obszary zagrożenia powodzią o prawdopodobieństwach: 0,2%, 1% i 10% |

