

Miejsce Szczecinek	
MIASTO SZCZECINEK	
Dnia	Przydzielono
29-04-2019	

**OŚWIADCZENIE MAJĄTKOWE**  
radnego gminy

Szczecinek, dnia 26.04.2019 r.  
(miejscowość)

**Uwaga:**

1. Osoba składająca oświadczenie obowiązana jest do zgodnego z prawdą, starannego i zupełnego wypełnienia każdej z rubryk.
2. Jeżeli poszczególne rubryki nie znajdują w konkretnym przypadku zastosowania, należy wpisać "nie dotyczy".
3. Osoba składająca oświadczenie obowiązana jest określić przynależność poszczególnych składników majątkowych, dochodów i zobowiązań do majątku odrębnego i majątku objętego małżeńską wspólnością majątkową.
4. Oświadczenie o stanie majątkowym dotyczy majątku w kraju i za granicą.
5. Oświadczenie o stanie majątkowym obejmuje również wierzytelności pieniężne.
6. W części A oświadczenia zawarte są informacje jawne, w części B zaś informacje niejawne dotyczące adresu zamieszkania składającego oświadczenie oraz miejsca położenia nieruchomości.

**CZĘŚĆ A**

Ja, niżej podpisany(a), **Marcin Kaszewski**,

(imiona i nazwisko oraz nazwisko rodowe)

urodzony(a) **29.08.1982** w **Szczecinku**

**MARCSOFT Marcin Kaszewski, 78-400 Szczecinek, ul. Kołobrzaska 18b/7 - właściciel firmy, Radny Rady Miasta Szczecinek**

(miejsce zatrudnienia, stanowisko lub funkcja)

po zapoznaniu się z przepisami ustawy z dnia 8 marca 1990 r. o samorządzie gminnym (Dz. U. z 2017 r. poz. 1875), zgodnie z art. 24h tej ustawy oświadczam, że posiadam wchodzące w skład małżeńskiej wspólności majątkowej lub stanowiące mój majątek odrębny:

**I.**

Zasoby pieniężne:

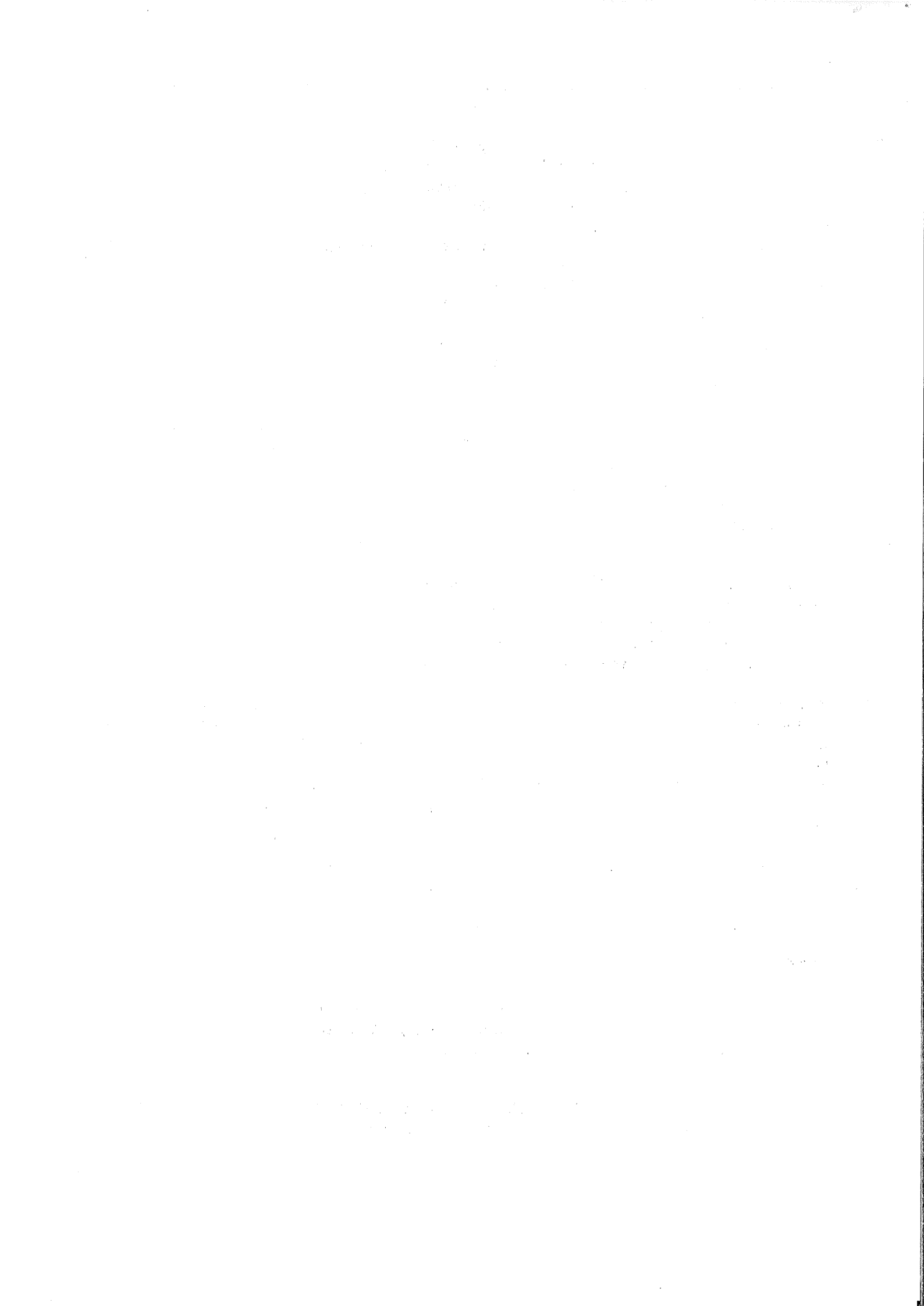
- środki pieniężne zgromadzone w walucie polskiej: **39.944,30 zł - małżeńska współwłasność majątkowa**
- środki pieniężne zgromadzone w walucie obcej: **nie dotyczy**
- papiery wartościowe: **nie dotyczy**  
na kwotę:

**II.**

1. Dom o powierzchni: **nie dotyczy m<sup>2</sup>**, o wartości: **nie dotyczy**  
tytuł prawny: **nie dotyczy**
2. Mieszkanie o powierzchni: **88,6 m<sup>2</sup>**, o wartości: **270 tyś zł (wycena własna)**  
tytuł prawny: **małżeńska współwłasność majątkowa – spółdzielcze własnościowe prawo do lokalu mieszkalnego**
3. Gospodarstwo rolne:  
rodzaj gospodarstwa: **nie dotyczy**, powierzchnia: **nie dotyczy**  
o wartości: **nie dotyczy**  
rodzaj zabudowy: **nie dotyczy**  
tytuł prawny: **nie dotyczy**  
Z tego tytułu osiągnąłem(ęłam) w roku ubiegłym przychód i dochód w wysokości: **nie dotyczy**
4. Inne nieruchomości:  
powierzchnia: **garaż o powierzchni 18,70 m2 znajdujący się przy ul. Kołobrzaskiej**  
o wartości: **15.000 zł (wycena własna)**  
tytuł prawny: **małżeńska współwłasność majątkowa – spółdzielcze własnościowe prawo do lokalu niemieszkalnego – garażu**

**III.**

1. Posiadam udziały w spółkach handlowych z udziałem gminnych osób prawnych lub przedsiębiorców, w których uczestniczą takie osoby – należy podać liczbę i emitenta udziałów: **nie dotyczy**  
udziały te stanowią pakiet większy niż 10% udziałów w spółce: **nie dotyczy**  
Z tego tytułu osiągnąłem(ęłam) w roku ubiegłym dochód w wysokości: **nie dotyczy**
2. Posiadam udziały w innych spółkach handlowych – należy podać liczbę i emitenta udziałów: **nie dotyczy**  
Z tego tytułu osiągnąłem(ęłam) w roku ubiegłym dochód w wysokości: **nie dotyczy**



**IV.**

1. Posiadam akcje w spółkach handlowych z udziałem gminnych osób prawnych lub przedsiębiorców, w których uczestniczą takie osoby – należy podać liczbę i emitenta akcji: **nie dotyczy**  
akcje te stanowią pakiet większy niż 10% akcji w spółce: **nie dotyczy**  
Z tego tytułu osiągnąłem(ęłam) w roku ubiegłym dochód w wysokości: **nie dotyczy**
2. Posiadam akcje w innych spółkach handlowych – należy podać liczbę i emitenta akcji: **nie dotyczy**  
Z tego tytułu osiągnąłem(ęłam) w roku ubiegłym dochód w wysokości: **nie dotyczy**

**V.**

Nabyłem(am) (nabył mój małżonek, z wyłączeniem mienia przynależnego do jego majątku odrębnego) od Skarbu Państwa, innej państwowej osoby prawnej, jednostek samorządu terytorialnego, ich związków, komunalnej osoby prawnej lub związku metropolitalnego następujące mienie, które podlegało zbyciu w drodze przetargu – należy podać opis mienia i datę nabycia, od kogo: **nie dotyczy**

**VI.**

1. Prowadzę działalność gospodarczą (należy podać formę prawną i przedmiot działalności): **OSOBA FIZYCZNA PROWADZĄCA DZIAŁALNOŚĆ GOSPODACZĄ - SPRZEDAŻ OPROGRAMOWANIA**  
– osobiście **TAK**  
– wspólnie z innymi osobami **nie dotyczy**  
Z tego tytułu osiągnąłem(ęłam) w roku ubiegłym przychód i dochód w wysokości: **od 1 stycznia 2018 do 31 grudnia 2018 roku - 61.843,53 zł (małżeńska współwłasność majątkowa) a przychód 981.427,63**
2. Zarządzam działalnością gospodarczą lub jestem przedstawicielem pełnomocnikiem takiej działalności (należy podać formę prawną i przedmiot działalności): **nie dotyczy**  
– osobiście **nie dotyczy**  
– wspólnie z innymi osobami **nie dotyczy**  
Z tego tytułu osiągnąłem(ęłam) w roku ubiegłym dochód w wysokości: **nie dotyczy**

**VII.**

W spółkach handlowych (nazwa, siedziba spółki): **nie dotyczy**  
– jestem członkiem zarządu (od kiedy): **nie dotyczy**  
– jestem członkiem rady nadzorczej (od kiedy): **nie dotyczy**  
– jestem członkiem komisji rewizyjnej (od kiedy): **nie dotyczy**  
Z tego tytułu osiągnąłem(ęłam) w roku ubiegłym dochód w wysokości: **nie dotyczy**

**VIII.**

Inne dochody osiągane z tytułu zatrudnienia lub innej działalności zarobkowej lub zajęć, z podaniem kwot uzyskiwanych z każdego tytułu: **z tytułu pełnienia obowiązków społecznych i obywatelskich (dieta radnego Rady Miasta Szczecinek - 10.092,36 zł za okres od 01 stycznia 2018 do 31 grudnia 2018 roku)**

**IX.**

Składniki mienia ruchomego o wartości powyżej 10 000 złotych (w przypadku pojazdów mechanicznych należy podać markę, model i rok produkcji): **AUDI A4 - rok produkcji 2014 r. (małżeńska współwłasność majątkowa)**

**X.**

Zobowiązania pieniężne o wartości powyżej 10 000 złotych, w tym zaciągnięte kredyty i pożyczki oraz warunki, na jakich zostały udzielone (wobec kogo, w związku z jakim zdarzeniem, w jakiej wysokości): **Kredyt hipoteczny w PKO BP w Szczecinku na zakup mieszkania - do spłaty 46.206,18 CHF (wspólnie z małżonką ). Wartość początkowa zobowiązania to 60.498,51 CHF**

**CZĘŚĆ B**

Szczecinek 26.04.2019  
.....  
(miejscowość, data)

Kawelajk  
.....  
(podpis)